

Niniejszy dokument  
stanowi załącznik do pisma  
Nr AB. 1352/1142/IBR/2007  
z dnia.....2.0.MAR.2007.....

NACZELNIK WYDZIAŁU  
ARCHITEKTURY I BUDOWNICTWA

*Mirosława Pazdyk*

STAROSTA ZGIERSKI  
95-100 Zgierz ul. Sadowa 6A  
tel. (42) 719-08-84

## Dokumentacja projektowa na remont drogi gminnej w miejscowości Kolonia Osse (II etap) w gminie Stryków

Inwestor : Urząd Miasta Gminy Stryków

Grupa robót :

- 450 - roboty budowlane
- 451 - przygotowanie terenu po budowę
- 452 - roboty inżynierskie i budowlane

Sporządził :

Cecylia Krzemińska  
nr upr. 56/74

*Cecylia*

## OŚWIADCZENIE

Oświadczam, że

### **PROJEKT REMONTU DROGI GMINNEJ W MIEJSCOWOŚCI KOLONIA OSSE (II ETAP) W GMINIE STRYKÓW**

jest wykonany zgodnie z umową, obowiązującymi przepisami techniczno-budowlanymi, normami i wytycznymi oraz, że został wykonany w stanie kompletnym z punktu widzenia celu, któremu ma służyć.

Projektant:

Cecylia Krzemińska  
nr upr. 56/74

*Cecylia*

---

#### 4. Rozwiązanie projektowe

##### 4.1. Projektowane parametry techniczne

- klasa drogi: "D"
- kategoria ruchu: KR-1
- przekrój poprzeczny: daszkowy
- szerokość pasa jezdni: 4,0 m
- szerokość poboczy: 2 x 0,5 m
- spadek podłużny: zmienny, dostosowany do terenów przyległych i włączeń w drogi istniejące
- spadek poprzeczny jezdni: daszkowy 2%
- spadek poprzeczny pobocza: 6%

##### 4.2. Zakres robót

- profilowanie podłoża z zagęszczeniem
- wykonanie podbudowy z żużla wielkopieczowego warstwą o grubości 10,0 cm
- wykonanie warstwy ścieralnej grubości 4,0 cm z mieszanki mineralno - asfaltowej 0 - 12,8 mm.
- długość modernizowanej drogi wynosi : 1190 mb (lokalizacja wg planu sytuacyjnego)

#### 5. Dane uzupełniające

Projektuje się przebieg trasy w jej istniejących granicach własności pasa drogowego.

Nie przewiduje się wykonywania nawierzchni na zjazdach gospodarczych.

Nierówności i różnice wysokości zjazdów do posesji uzupełnić żużlem i zagęścić.

#### 6. Zalecenia końcowe

Wszystkie prace należy prowadzić zgodnie z warunkami technicznymi wykonania i odbioru robót budowlanych.

Zastosowane materiały muszą posiadać atest i być dopuszczone do obrotu i zastosowania w budownictwie.

Prace muszą być prowadzone z zachowaniem przepisów BHP i P-POŻ, pod kierownictwem osoby z odpowiednimi uprawnieniami.

STAROSTWO POWIATOWE  
w Zgierzu  
95-100 Zgierz ul. Sadowa 6A  
tel. (0-42) 719-08-84

Nie przewiduje się wykonania robót i występowania warunków określonych w art  
21a "Prawo Budowlane" zobowiązujących Kierownika budowy do opracowania "Planu  
Bezpieczeństwa i Ochrony Zdrowia"

Projektant:

Cecylia Krzemińska  
nr upr. 56/74

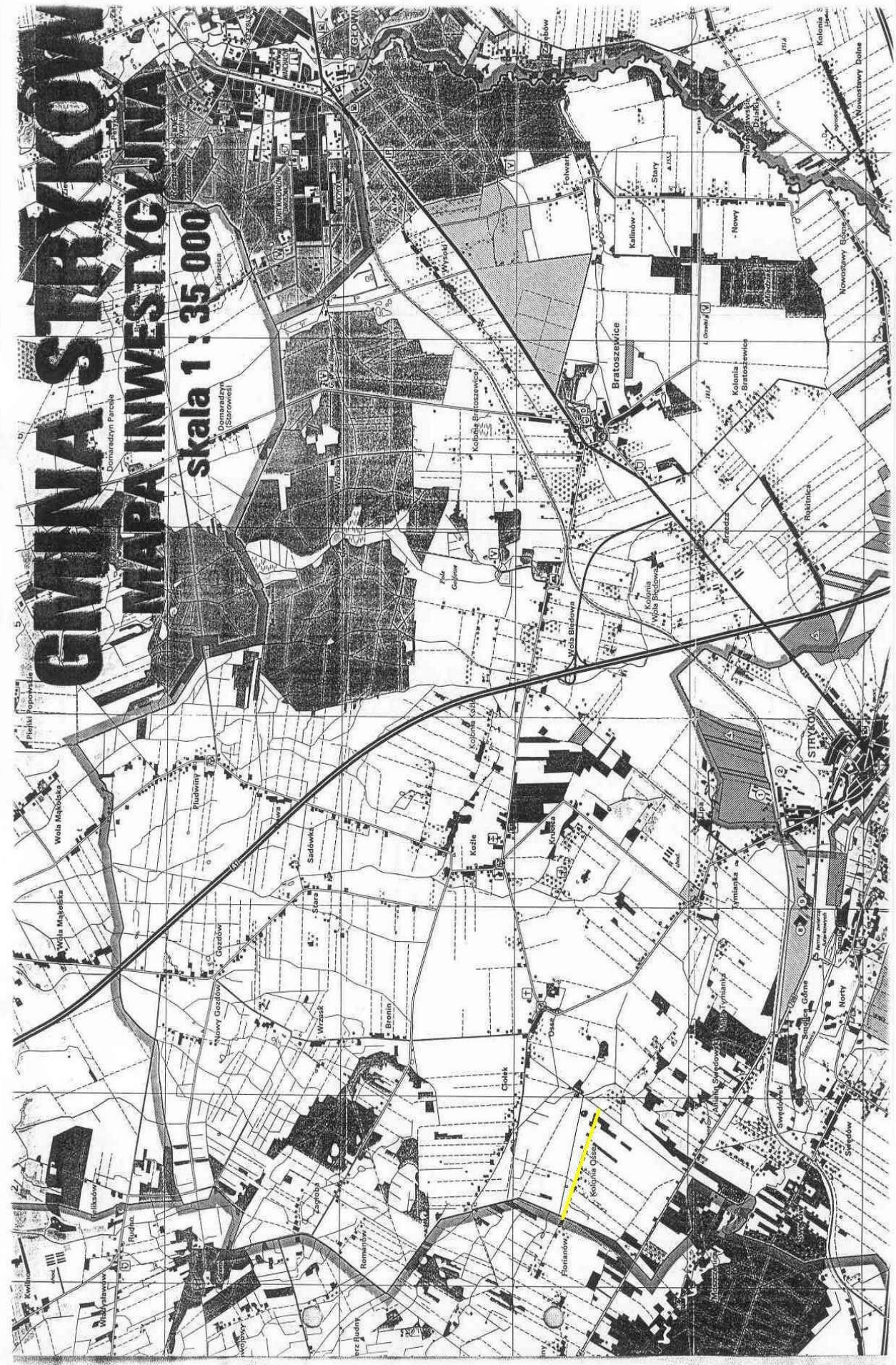
*Cecylia Krzemińska*



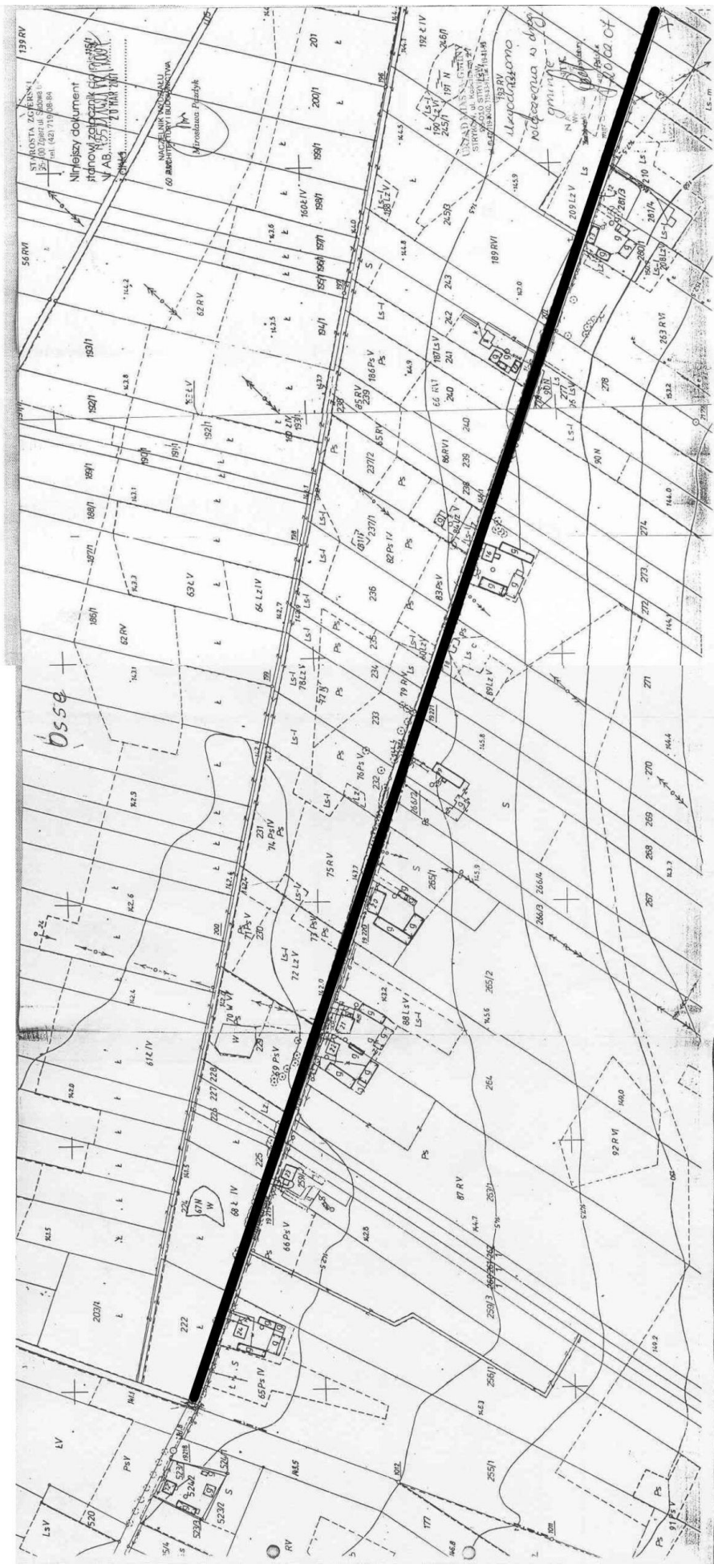
# GMINA STRYKÓW

## MAPA INWESTYCYJNA

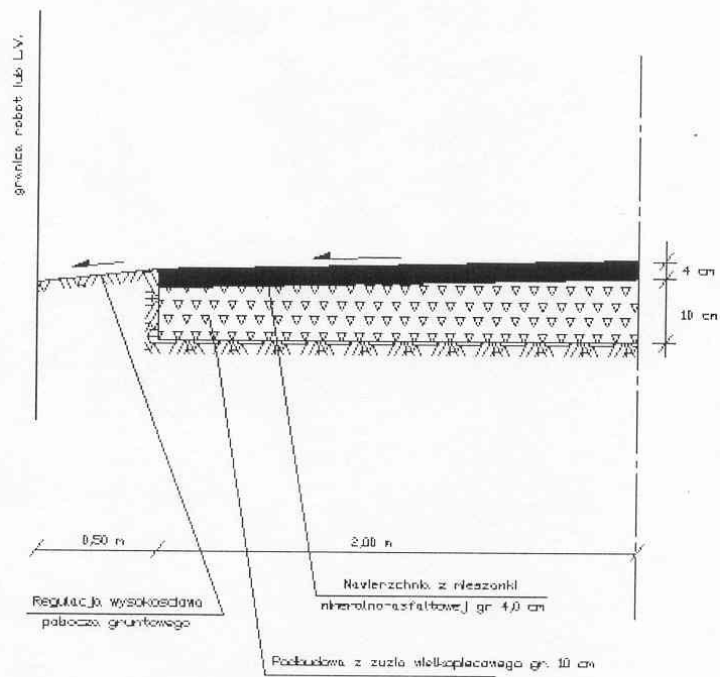
skala 1 : 35 000







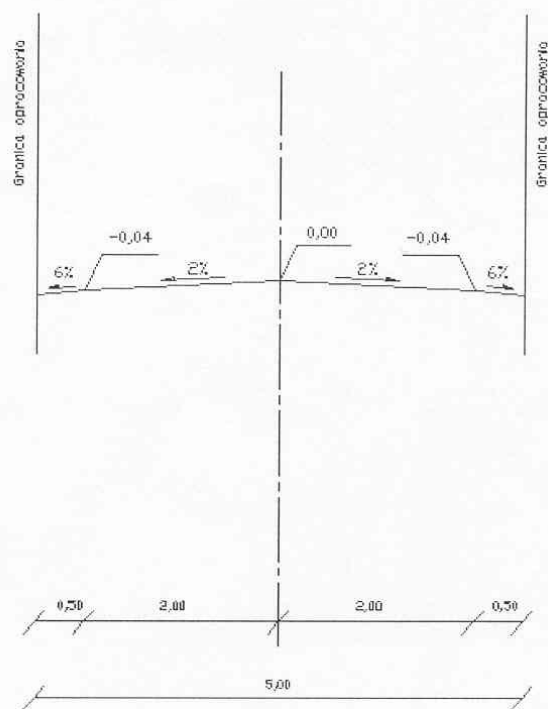
PRZEKROJ KONSTRUKCYJNY  
Skala 1:20



Cecylia Krzeminska  
nr upr. 56/74

*Cecylia*

PRZEKROJ NORMALNY  
Skala 1:50



Cecylia Krzeminska  
nr upr. 56/74

*C. Krzeminska*



## Remont drogi gminnej w miejscowości Kolonia Osse (II etap) w gminie Stryków

### Tabela przedmiaru robót

Lp	Nr spec. techn.	Opis robót Obliczenie ilości jednostek	Jedn. miary	Ilość jedn.
1	D-04.01.01	Profilowanie i zagęszczenie podłoża pod warstwy konstrukcyjne nawierzchni wykonywane przy użyciu równiarki samojezdnej i walca w gruncie kat. II-IV (1200 x 5) = 6000	m <sup>2</sup>	6000
2	D-04.04.03	Górna warstwa podbudowy z żużla wielkopieczowego grubości po zagęszczeniu 10,0 cm (1200 x 5) = 6000	m <sup>2</sup>	6000
3	D-04.03.05	Nawierzchnia z betonu asfaltowego dla warstwy ścieralnej grubości 4,0 cm (1200 x 4) = 4800	m <sup>2</sup>	4800