

## **Zawartość projektu**

### **Przyłączy kanalizacyjnych w ul. Wolskiej i ul. Nowości w Bratoszewicach**

**1. Strona tytułowa.**

**2. Spis zawartości opracowania.**

**3. Opis techniczny..**

**4. Dokumenty :**

- Warunki techniczne przez ZGKiM w Strykowie ul. Batorego 25.
- Protokół ZUDP ze Starostwa Powiatowego w Zgierzu ul, Długa 49.
- Decyzje właścicieli dróg o umieszczeniu przyłączy w pasach drogowych.
- Zgłoszenie zamiaru budowy przyłącza do Starostwa Powiatowego w Zgierzu ul. Sadowa 6a, lub do ZGKiM w Strykowie ul. Batorego 25.

**5. Mapa sytuacyjno - wysokościowa w skali 1 : 500.**

**6. Profile przyłączy kanalizacyjnych.**

**7. Rysunek studzienki kontrolnej.**

**8. Zabezpieczenie urządzeń podziemnych.**

## 1. Podstawa opracowania.

- 1.1 Zlecenie od inwestora.
- 1.2 Plan sytuacyjno - wysokościowy w skali 1 : 500 do celów projektowych .
- 1.3 Projekt powykonawczy i projekt kanału sanitarnego D=0,20 PCV w Bratoszewicach.
- 1.4 Warunki wykonania przyłączy wydane przez ZGKiM w Strykowie ul. Batorego 25.
- 1.5 Decyzje właścicieli dróg wyrażające zgodę na lokalizację przyłączy w pasach drogowych.

## 2. Cel i zakres opracowania.

Celem opracowania jest odprowadzenie ścieków z posesji .Zakres obejmuje przyłącza kanalizacyjne D =160 PCV od istniejącego lub projektowanego kanału sanitarnego D=160 PCV w ulicy do istniejących wewnętrznych instalacji kanalizacyjnych na posesjach przy ul. Wolskiej i ul. Nowości w Bratoszewicach.

## 3. Opis opracowania.

Projektuje się przyłącza kanalizacyjne z rur D = 160 PVC ze studniami rewizyjnymi D= 0,30 PE/PCV w/g załączonego rys 3. Projektowane przyłącze kanalizacyjne należy ułożyć w wykopie na podsypce piaskowej o grubości 10 cm ze spadkiem w kierunku istniejącego lub projektowanego kanału sanitarnego w ulicy, następnie obsypać ręcznie piaskiem do wysokości 30 cm ponad wierzch rury. Pozostałą część wykopu można zasypać gruntem rodzimym ręcznie. Część przyłączy na odcinku od istniejącego kanału w ul. Wolskiej do granicy posesji należy wykonać przewiertem rurą stalową D=276/7,7 mm. Roboty ziemne w jezdni ul. Wolskiej wykonać w wykopach umocnionych wykonanych ręcznie .Pozostałe wykopy wykonać mechanicznie, a w miejscach zbliżenia wykopu do istniejących przyłączy wodociagowych , ogrodzeń i kabli , oraz pod istniejącymi ogrodzeniami w wykopach wykonanych ręcznie o ścianach pionowych umocnionych szalunkami. Projektuje się wykonanie przyłączy również w przewiertach D = 276/7,7 stal o długości jak na profilach na odcinkach wzdłuż istniejących przeszkód na posesjach.

- Przyłącze D = 0,16 PCV ze spadkiem  $i = 2 \%$  przy ul. Wolskiej 13 wykonać na terenie posesji w wykopie umocnionym głębionym ręcznie ze względu na przebieg przyłączy w gęstym sadzie. W miejscu połączenia instalacji wewnętrznej z projektowanym przyłączem wykonać w pierwszym szambie po jego zasypaniu poprzez zainstalowanie studni kontrolnej d =0,30 PE/PVC. Odcinek przyłączy pod istn. ogrodzeniem , kablem telefonicznym i jezdnią asfaltową drogi powiatowej ul. Wolskiej wykonać w przewiercie D = 250 mm stal ,L = 7,0 m.

- Wykopy pod przyłącze D = 0,16 PCV do posesji przy ul. Wolskiej 11 wykonać w wykopie umocnionym o ścianach pionowych na odcinku zlokalizowanym w drodze dojazdowej do posesji. Wykop na tym odcinku zasypać piaskiem i dokładnie zagęścić warstwami co 40 cm, nawierzchnię drogi przywrócić do stanu pierwotnego. Połączenie instalacji wewnętrznej z projektowanym przyłączem o spadku  $i = 2 \%$  wykonać w miejscu wyjścia instalacji z budynku przed

załamanie w kierunku istniejącego szamba. Odcinek przyłącza pod istn. kablem telefonicznym, przyłączem wodociągowym i jezdnią asfaltową ul. Wolskiej wykonać w przewiercie  $D = 250$  mm stal. o długości  $L = 6,0$  m.

- Istniejącą instalację wewnętrzną przy ul. Wolskiej 17 połączyć z projektowanym przyłączem  $D=0,16$  PCV o spadku  $i = 2$  % poprzez zainstalowanie w drugim szambie (licząc od budynku) studni kontrolnej  $d = 0,30$  PE/PCV o zagłębieniu  $1,35$  m. Na odcinku przez pierwsze szambo zainstalować rurę  $d = 0,16$  PCV ze spadkiem instalacji wewnętrznej do projektowanej studni kontrolnej. Odcinek przyłącza pod istniejącym kablem telefonicznym i jezdnią asfaltową ul. Wolskiej wykonać w przewiercie  $D = 250$  mm stal  $L = 5,0$  m.

- Przyłącze do posesji przy ul. Wolskiej 19 projektuje się od instalacji wewnętrznej wychodzącej z istniejącego budynku mieszkalnego z rur  $D = 0,16$  PCV ze spadkiem  $i = 2$  % do studni kontrolnej  $d = 0,30$  PE/PCV za granicą posesji w wykopie umocnionym i dalej do kanału w ulicy pod istn. kablem telefonicznym i jezdnią asfaltową ul. Wolskiej wykonać w przewiercie  $D = 250$  mm stal,  $L = 5,0$  m.

- Przyłącze do posesji przy ul. Wolskiej 24 wykonać zgodnie z opisem jak dla przyłącza przy ul. Wolskiej 17, przewiert  $D = 250$  mm stal  $L = 5,0$  m wykonać pod istn. wod. 160 PCV i ogrodzeniem, włączenie do istn. k.s 200 w jezdni asfaltowej ul. Wolskiej wykonać w wykopie obustronnie umocnionym o szerokości  $1,0$  m.

- Przyłącze do posesji przy ul. Wolskiej 43a wykonać ze spadkiem  $i = 5,45$  % od projektowanej studni kontrolnej  $d=0,30$  PE/PCV o głębokości  $1,35$  rzędnej dna  $168,71$  m zainstalowanej w istniejącym szambie, po jego zasypaniu do projektowanej studni kontrolnej na przyłączy do posesji przy ul. Wolskiej 43 o rzędnej  $166,68$ . Nawierzchnię drogi dojazdowej do posesji przy ul. Wolskiej 43 przywrócić do stanu pierwotnego po wykonaniu przyłącza do posesji.

- Przyłącze do posesji przy ul. Nowości 33 projektuje się od projektowanego kanału  $d = 0,20$  PCV do projektowanej studni kontrolnej  $d = 0,30$  PE/PCV zlokalizowanej na posesji w odległości  $2,0$  m od linii regulacyjnej – granicy posesji w miejscu wskazanym przez właściciela z rur  $0,16$  PCV wykonanym w przewiercie  $D = 250$  mm stal o długości  $L = 5,50$  m pod istniejącym ogrodzeniem, kablem eNNe, istn. wodoc.  $D = 110$  PCV, oraz jezdnią.

**UWAGA!!!** Przed przystąpieniem do wykonywania przewierć  $D = 250$  mm stal należy wykonać wykopy kontrolne w celu ustalenia rzędnych posadowienia urządzeń podziemnych. W zależności od tej rzędnej wykonać przewiert nad lub pod istniejącymi urządzeniami.

Projektowane przyłącza ułożyć z minimalnym spadkiem  $i=2\%$  w kierunku kanału i zakończyć układać poprzez włączenie do istniejącej instalacji wychodzącej z budynku mieszkalnego na głębokości ok.  $1,2$  m od poziomu terenu. Połączenie projektowanych przyłączy z instalacjami wewnętrznymi należy wykonać poprzez zainstalowanie studzienek kontrolnych  $D=0,30$  PE/PCV. Studzienki montowane w istn. szambach wykonać po uprzednim zasypaniu szamb. Przyłącza włączane do istniejących na kanale studni rewizyjnych  $D=1,0$ m wykonać poprzez wykucie otworu  $d_z=0,2$ m, ok.  $8-10$  cm ponad dnem studni i precyzyjne obetonowanie króćca  $D=0,16$

PCV, L=0,60m obsadzonego w otworze. Przestrzeń między przyłączem a rurą przeciskową wypełnić plastyczną zaprawą cementowo-wapniową.  
Szczegóły posadowienia przyłączy uwidocznione są na przekrojach podłużnych przyłączy kanalizacyjnych.

#### 4. Obliczenia.

Docelową ilość ścieków bytowo - gospodarczych odprowadzanych z budynku mieszkalnego przyjęto zgodnie z poniższymi obliczeniami.

- budynek mieszkalny - 8 mieszkańców

$$N_h = 2,0, \quad N_d = 3,0, \quad Q = 150 \text{ dm}^3/\text{Md}$$

$$Q_{\text{śr}} = 150 \text{ dm}^3/\text{Md} \times 8 = 1,2 \text{ m}^3/\text{d}$$

$$Q_{\text{maxd}} = 1,2 \times 3,0 = 3,6 \text{ m}^3/\text{d}, \quad Q_{\text{maxh}} = 1,2 \times 3,0 \times 2,0 : 24 = 0,3 \text{ m}^3/\text{h} = 0,08 \text{ dm}^3/\text{s}$$

Maksymalny przepływ ścieków bytowo - gospodarczych  $q = 0,1 \text{ dm}^3/\text{s}$

Projektuje się przykanaliki  $D = 0,16 \text{ m}$  z rur PVC kanalizacyjnych klasy „S”.

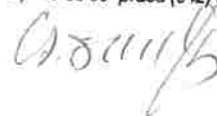
Wody opadowe będą rozprowadzane po terenach posesji.

#### 5. Warunki wykonania.

- Przed rozpoczęciem jakichkolwiek robót należy zgłosić zamiar budowy przyłącza do Starostwa Powiatowego w Zgierzu ul. Sadowa 6a, lub do ZGKiM w Strykowie ul. Batorego 25.
- Zlecić wykonanie robót uprawnionej firmie wodociagowo - kanalizacyjnej.
- Wystąpić do właścicieli dróg- ulic o zajęcie terenu ulicznego pod budowę przyłączy kanalizacyjnych w pasach drogowych.
- Roboty wykonać pod nadzorem przedstawiciela Zakładu Gospodarki Komunalnej i Mieszkaniowej w Strykowie ul Batorego 25
- Zlecić uprawnionemu geodecie wykonanie inwentaryzacji geodezyjnej wybudowanego przyłącza przed jego zasypaniem.
- Roboty wykonać zgodnie z przepisami BHP i obowiązującymi Polskimi Normami.

Opracował:

inż. ANDRZEJ SZMECHTYK  
upr. bud. nr 110/81 WME.  
95-010 Stryków, ul. Warszawska 60  
tel.(042) 719 83 95 prac.(042) 677 82 70



Zgierz, dnia 20.02.2007r.

DR/ZT/5540/20/gS/2007

## Decyzja Nr 20 /2007

Na podstawie art. 39 ust. 3 i 3a oraz art. 40 ust. 2 pkt 2 ustawy z dnia 21 marca 1985r. o drogach publicznych (tekst jednolity Dz. U. z 2007r. Nr 19 poz. 115,; oraz art. 104 ustawy z dnia 14 czerwca 1960 r. kodeksu postępowania administracyjnego (Dz. U. z 2000 r. Nr 98, poz. 1071, z 2001 r. Nr 49, poz. 509, z 2002 r. Nr 113, poz. 984 i Nr 169, poz. 1387)

w związku z wystąpieniem **Pana Andrzeja Szmechtyka** upr. bud. nr 110/81/WMŁ zam. w Strykowie, ul. Warszawska 60 działającego w imieniu inwestora **Urzędu Miasta-Gminy Stryków** na podstawie upoważnienia z dnia 5.01.2007r. w sprawie zezwolenia na lokalizacje projektowanych przyłączy kanalizacji sanitarnej w pasie drogi powiatowej Nr 5112 E ul. Wolskiej Nr 11, 13, 17, 19, 24 w miejscowości Bratoszewice gm. Stryków.

### Z e z w a l a m

Na umieszczenie w pasie drogowym i w liniach regulacyjnych drogi powiatowej Nr 5112 E w ul. Wolskiej Nr 11, 13, 17, 19, 24 w miejscowości Bratoszewice gmina Stryków – przyłączy kanalizacji sanitarnej w zakresie przedstawionej dokumentacji z zachowaniem następujących warunków:

1. Przyłącze kanalizacji sanitarnej zostanie wykonane przeciskiem pod pasem jezdny na przedmiotowym odcinku drogi w rurach ochronnych L=5,0 m dla Nr 17, 19, 24, L=6,0 m dla Nr 11 i L=7,0 m dla Nr 13.
2. W pasie drogowym w poboczu drogi przyłącze posadzić na głębokości min. 2,0 m od niwelety istniejącej jezdni.
3. Włączenia przyłączy do kanału sanitarnego zlokalizowanego w pasie jezdny wykonane zostanie w wykopie o szer. 1,0 m i długości 1,5 m.
4. Naruszony pas drogowy podczas prowadzonych robót ziemnych zostanie przywrócony do pierwotnego stanu z zachowaniem właściwych wskaźników zagęszczenia gruntu  $I_s=1,0$  dla jezdni, oraz uporządkowaniem zajmowanego pobocza.
5. Na włączeniu do kanalizacji konstrukcja jezdni zostanie odtworzona z tłuczni kamiennego niesortowalnego gr. 20 cm oraz nawierzchnia z masy mineralno-bitumicznej warstwa wiążąca gr. 5 cm, natomiast warstwa ścieralna zgodnie z wcześniejszym uzgodnionym projektem odtworzenia nawierzchni.

6. Inwestor przed przystąpieniem do robót powinien uzyskać w Wydziale Drogownictwa Starostwa Powiatowego w Zgierzu Decyzję na zajęcie pasa drogowego, przedkładając pozwolenie na budowę lub zgłoszenie budowy oraz zatwierdzony w Starostwie Powiatowym w Zgierzu projekt organizacji ruchu i zabezpieczenia robót w rejonie wykopów.

### Uzasadnienie

1. Inwestorem zadania jest Urząd Miasta-Gminy Stryków 95-010 Stryków, ul. Kościuszki 27 w imieniu którego występuje Pan Andrzej Szmechtyk zam. Stryków, ul. Warszawska 60 posiadający uprawnienia budowlane nr 110/81/WME na podstawie upoważnienia z dnia 5.01.2007r.
2. Wydział Drogownictwa Starostwa Powiatowego zgodnie z § 2 ust. 3 Rozporządzenia Rady Ministrów z dnia 1 czerwca 2004r. w sprawie określenia warunków udzielenia zezwolenia na zajęcie pasa drogowego (Dz. U. Nr 140 poz. 148) określił warunki przywrócenia pasa drogowego a w szczególności zasady usunięcia usterek i wad technicznych powstałych w ciągu 24 miesięcy licząc od daty odbioru pasa drogowego w odniesieniu do przyłączy kanalizacji sanitarnej do posesji Nr 11, 13, 17, 19, 24. Zajmujący pas zobowiązany jest do zapewnienia bezpieczeństwa ruchu w rejonie prowadzonych robót oraz przywrócić do pierwotnego stanu teren zajmowany zgodnie z art.40 ust. 15 wspomnianej ustawy o drogach publicznych. Decyzja o zajęciu pasa drogowego, wysokość opłat za zajęcie pasa w celu prowadzenia robót i opłatę roczną za umieszczenie urządzenia obcego w pasie drogowym niezwiązanego z funkcjonowaniem drogi tj. przyłączy kanalizacji sanitarnej do posesji Nr 11, 13, 17, 19, 24 zostanie wydana zgodnie z art. 40 ust. 2 pkt. 1 i 2 ust. 3, 4 i 5 w/w ustawy o drogach publicznych. Uzgodnione przyłącze kanalizacji sanitarnej do posesji Nr 11, 13, 17, 19, 24 zostaną wykonane zgodnie z wymogami Rozporządzenia Ministra Transportu i Gospodarki Morskiej z dnia 2 marca 1999r. w sprawie warunków technicznych jakim powinny odpowiadać drogi i ich usytuowanie (Dz. U. Nr 43 poz. 430) W przypadku konieczności przełożenia uzgodnionych przyłączy kanalizacji sanitarnej do posesji Nr 11, 13, 17, 19, 24 w związku z rozbudową drogi powiatowej Nr 5112 E ul. Wolskiej w miejscowości Bratoszewice przez zarządcę drogi wnioskodawca na własny koszt dokona przełożenia lub zabezpieczenia uzgodnionych przyłączy kanalizacji sanitarnej do posesji Nr 11, 13, 17, 19, 24 w przypadku gdy okres umieszczenia tego urządzenia w pasie drogowym jest dłuższy niż 4 lata licząc od dnia wydania zezwolenia przez zarządcę drogi zgodnie z art.

39 ust. 5 pkt. 2 ustawy o drogach publicznych. Realizacja i koszty budowy związane z wykonaniem przyłączy kanalizacji sanitarnej do posesji Nr 11, 13, 17, 19, 24 jak i usunięcie kolizji w trakcie prowadzonych robót należą do inwestora.

W przypadku naruszenia praw osób trzecich spowodowania awarii urządzeń obcych w trakcie prowadzonych robót, wypadków lub kolizji skutki ponosić będzie umieszczający uzgodnione powyżej urządzenie infrastruktury technicznej.

Cytowany w/w art. 39 ust. 3 i 3a ustawy o drogach publicznych brzmi: „W szczególnie uzasadnionych przypadkach lokalizowanie w pasie drogowym obiektów budowlanych lub urządzeń niezwiązanych z potrzebami zarządzania drogami lub potrzebami ruchu drogowego może nastąpić wyłącznie za zezwoleniem właściwego zarządcy drogi, z zastrzeżeniem ust. 7, wydawanym w drodze decyzji administracyjnej”, natomiast art. 40 ust. 2 pkt 2 brzmi: “Zezwolenie, o którym mowa w ust. 1, dotyczy: umieszczania w pasie drogowym urządzeń infrastruktury technicznej niezwiązanych z potrzebami zarządzania drogami lub potrzebami ruchu drogowego”.

## POUCZENIE

Od niniejszej decyzji służy stronie odwołanie do Samorządowego Kolegium Odwoławczego w Łodzi ul. Piotrkowska 86, w terminie 14 dni od dnia doręczenia niniejszej decyzji za pośrednictwem Zarządu Powiatu Zgierskiego.

z up. **ZARZĄDU**

*Piotr Grzyb*  
p.o. Naczelnika Wydziału Drogownictwa

### Otrzymują:

1. Andrzej Szmechtyk
2. a/a

Sporządziła: ZT

*Zwolniono z opłaty skarbowej na podstawie załącznika w części III poz. 44 pkt 9 ustawy z dnia 16 listopada 2006r. o opłacie skarbowej (Dz. U. Nr 225 poz. 1635). Zwolniono z opłaty skarbowej na podstawie art. 7 pkt. 2 jednostki budżetowej w cyt. ustawie.*

STAROSTWA POWIATOWA  
WYDZIAŁ DROGOWNICTWA  
15-100 Zgierz ul. Piotrkowska 86  
Tel./Fax 716-40-00

**SEKRETARKA**

*Iwona Jeleńska*





Zakład Gospodarki Komunalnej  
i Mieszkaniowej  
Dział Techniczny  
ul. Batorego 25  
95-010 Stryków

Stryków, dn. 19.01.2007

Pan/Pani

URZĄD MIASTA-GMINY  
w Strykowie

## WARUNKI TECHNICZNE Nr 9/P/2007

podłączenia do sieci miejskiej/wiejskiej w

Bratoszowice, działek przy ul. Wolstowej nr. 11, 13, 17, 19, 24, 43a przy ul. Nowosól 33 oraz działek

Właściciel nieruchomości 4 Bratoszowice 362, 361, 357/3, 345, 154/2, 331, 602.

### 1. Zakres podłączenia :

- podłączenie do wodociągu o ..... mm w .....
- podłączenie do kanału ogólnospławnego D ..... mm w .....
- sanitarnego D 200 ..... mm w Bratoszowice
- deszczowego D ..... mm w .....

### 1. Cel dostarczenia wody :

Gospodarstwo domowe, działalność gospodarcza, budowa.

### 2. Warunki techniczne podłączenia.

Szczegóły rozwiązań technicznych powinny być zgodne z PN-92/b-01707 oraz Rozporządzeniem MGPIB z dnia 14.12.1994 r.w sprawie warunków technicznych, jakim powinny odpowiadać budynki i ich usytuowanie/Dz.U.NR 10 z 08.02.1995 r./

W dokumentacji technicznej należy :

- określić cel poboru wody,
  - wielkość zapotrzebowania maksymalnego i średniego dobowego,
  - wielkość zapotrzebowania maksymalnego godzinowego.
- Ponadto
- lokalne źródła wody nie mogą być połączone z instalacją zasilaną z wodociągu miejskiego/wiejskiego,
  - na przykanaliku należy zaprojektować studzienkę rewizyjną o 1,0-1,2 m zlokalizowaną na terenie posesji w odległości 1,0 m za linię regulacyjną,
  - określić rodzaj prowadzonej działalności gospodarczej jeżeli taka występuje,
  - określić rodzaj odprowadzanych ścieków oraz ich ilości maksymalne i średnie dobowe oraz maksymalne godzinowe

- określić niezbędne ciśnienie wody dla zasilenia posesji na podstawie obliczeń w/w warunki odpowiedni do projektowanego zakresu podłączenia posesji do sieci miejskiej.

W dokumentacji należy wyodrębnić fragment opisu technicznego stanowiący odpowiedź na wydane warunki.

Uwagi ogólne:

- dane o istniejącej sieci wod – kan projektant zobowiązany jest uzyskać w archiwum w dziale technicznym,
- w przypadku projektowanej sieci wod – kan dane techniczne oraz termin realizacji należy uzyskać u inwestora t.j.....  
włączenie przyłączy dokonuje ZGKiM na zlecenie właściciela nieruchomości po zawarciu umowy na dostawę wody i odprowadzanie ścieków. Umowa określa sposób rozliczeń za świadczone usługi oraz odpowiedzialność za urządzenia wod – kan.

Zmiana celu i ilości poboru wody wymaga uprzedniego uzyskania zezwolenia zakładu. Podłączenie kanalizacyjne winno być zrealizowane przed podłączeniem wodociagowym. W przypadku braku kanalizacji miejskiej gospodarkę ściekową należy rozwiązać indywidualnie przed wykonaniem podłączenia wodociagowego. Inwestor przekaze przyłączy/a nieodpłatnie w użytkowanie ZGKiM udzielając 3 letniej rękojmi.

Podłączenia mogą być wykonane równolegle z budową sieci na wniosek właściciela nieruchomości skierowany do ZGKiM. Zasady realizacji podłączeń określi ZGKiM. Do budowy przyłączy wodociagowych należy zastosować wyłącznie PE-HD lub z żeliwa sferoidalnego.

Do budowy przyłączy kanalizacyjnych dopuszczamy do stosowania atestowane rury z następujących materiałów: rury kamiokowe, rury z tworzyw sztucznych/PCV, PE-HD/ oraz rury żeliwne kanalizacyjne.

Przed złożeniem projektu na ZUDP uzgodnić w ZGKiM.

Inne uwagi:

.....  
.....  
.....  
.....  
.....  
.....

Niniejsze warunki tracą ważność po upływie dwóch lat od daty ich wydania.

Sprawę prowadzi

.....  
tel: 719-81-98 lub 719-81-60

*Grzegorz Kozłowski*

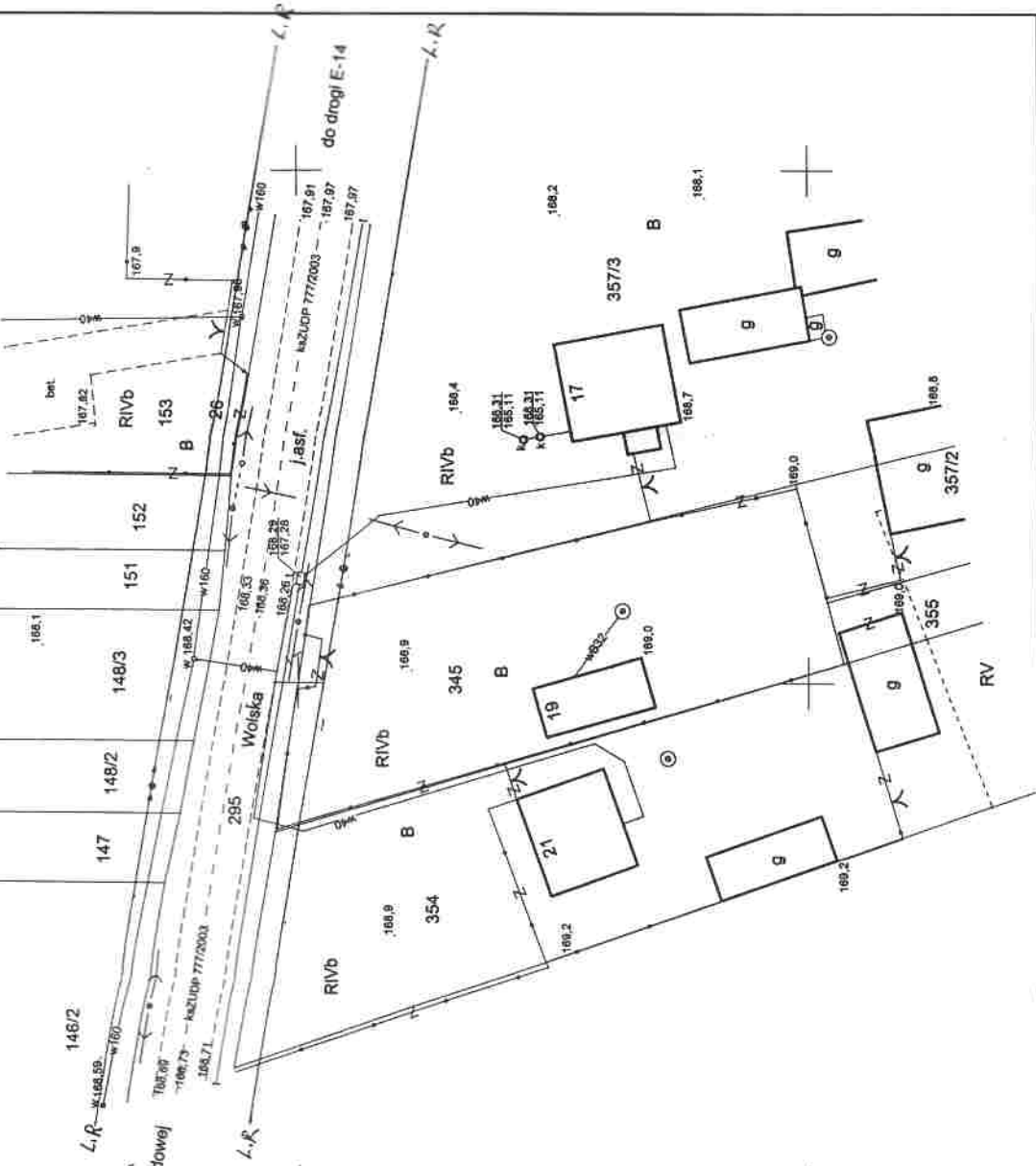
ZAKŁAD GOSPODARKI  
MUNICIPALNEJ I MIESZKANIOWEJ  
ul. Stryków, ul. Batorego 25  
tel. 719-81-98, 719-81-60  
170043548. NIP 733-000-22-82

Z upoważnienia Inwestora  
KIB  
DZIAŁ TECHNICZNY  
*Grzegorz Kozłowski*

URZĄD MIEJSCOWOŚCI  
STRYKÓW ul. Woloska 37  
15-001 Strzykówka  
tel. 14 67 21 10 00

*Druga powiatowa w  
limicie regulacyjnym 15,0m  
z Woli Błędowej*

PODINSPEKTOR  
*Anna Chłamińska*  
do Gminy



Mapa wykonana w wykonaniu  
Geodeta uprawnionego  
Bogdan Wajsman  
95-010 Strzykówka, B. Pusta 23  
tel. 14 67 21 10 00  
ul. Pusta 23, 95-010 Strzykówka  
ul. Pusta 23, 95-010 Strzykówka  
tel. 14 67 21 10 00  
ul. Pusta 23, 95-010 Strzykówka

L. Nr. rob. 1461075/06  
Stryków 26.10.2006

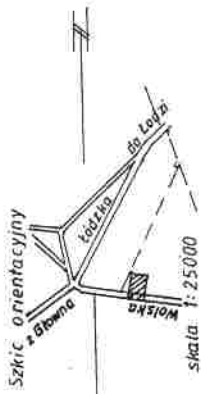
*Anna Chłamińska*

**Mapa sytuacyjno wysokościowa  
do celów projektowych  
w skali 1: 500**

Mapę wykonano na podstawie mapy zasadniczej  
gm. Stryków nr 112.424.07 oraz własnego pomiaru  
z października 2006r.

woj. łódzkie  
pow. zgierski  
gm. Stryków  
obr. Bratoszewice  
ul. Woloska 17-19

**w. Bratoszewice  
dz. 345 i 357/3**



STARSZY WYKONAWCA  
 MICHALIS DŁUGOSZ  
 ZŁOTY PRACOWNIK WYKONAWCZY

Druga powiatowa w liniach  
 regulacyjnych - 15.0 u.  
 PODINSPEKTOR  
 Anna Orłowska

STAROSTWO POWIATOWE W ZGIERZU  
 ODZIAŁ ZASOBU GEODEZYJNEGO I KARTOGRAFICZNEGO  
 W obszarze oznaczonym linią ..... dokonano  
 aktualizacji treści mapy zasadniczej,  
 Dokumenty z pomiaru ..... przylegającego przyległo  
 do zasobu w dniu ..... 23.11.2006  
 i zaewidencjonowano pod nr ..... 9320/2006  
 Niniejsza mapa może służyć do celów projektowych,  
 wymagające pozwolenia na budowę  
 podlega wyliczeniu i inwentaryzacji powiększanej  
 przez jednostki uprawnione do wykonywania  
 prac geodezyjnych

Zgł. nr. 23.11.2006 Z up. STAROSTY  
 STAROSTA GOSPODARSTWA  
 STARSZY WYKONAWCA  
 MICHALIS DŁUGOSZ  
 Józef Kozłaczyk

woj. łódzkie  
 pow. zgierski  
 gm. Stryków  
 obr. Bratoszewice  
 W. Bratoszewice  
 ul. Wolska 11; 13, dz. 361; 362.

Mapa sytuacyjno wysokościowa  
 do celów projektowych  
 w skali 1:500

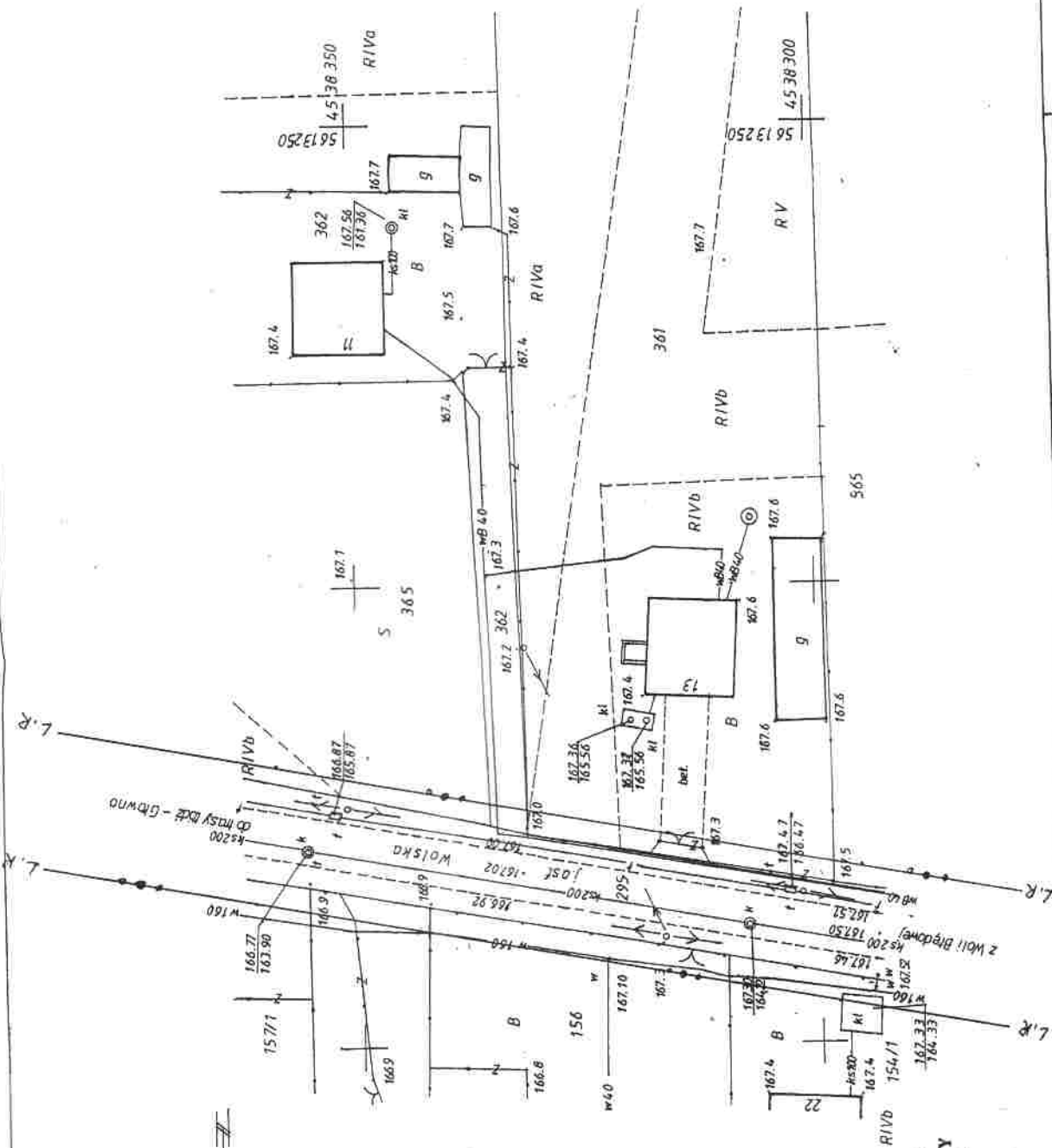
Mapę wykonano na podstawie mapy zasadniczej gm. Stryków  
 nr 112.424.07 oraz własnego pomiaru pomiaru z listopada  
 2006 r.

Wykonawca  
 Geodeta Uprawniony  
 Bogdan Wójcik  
 95-010 Stryków, ul. Prusa 23  
 tel. (0-25) 747-35  
 urz. nr. 14 616

Stryków 12.11.2006

L. ks. rob. 14.616/74/06

Linia  
 regulacyjna



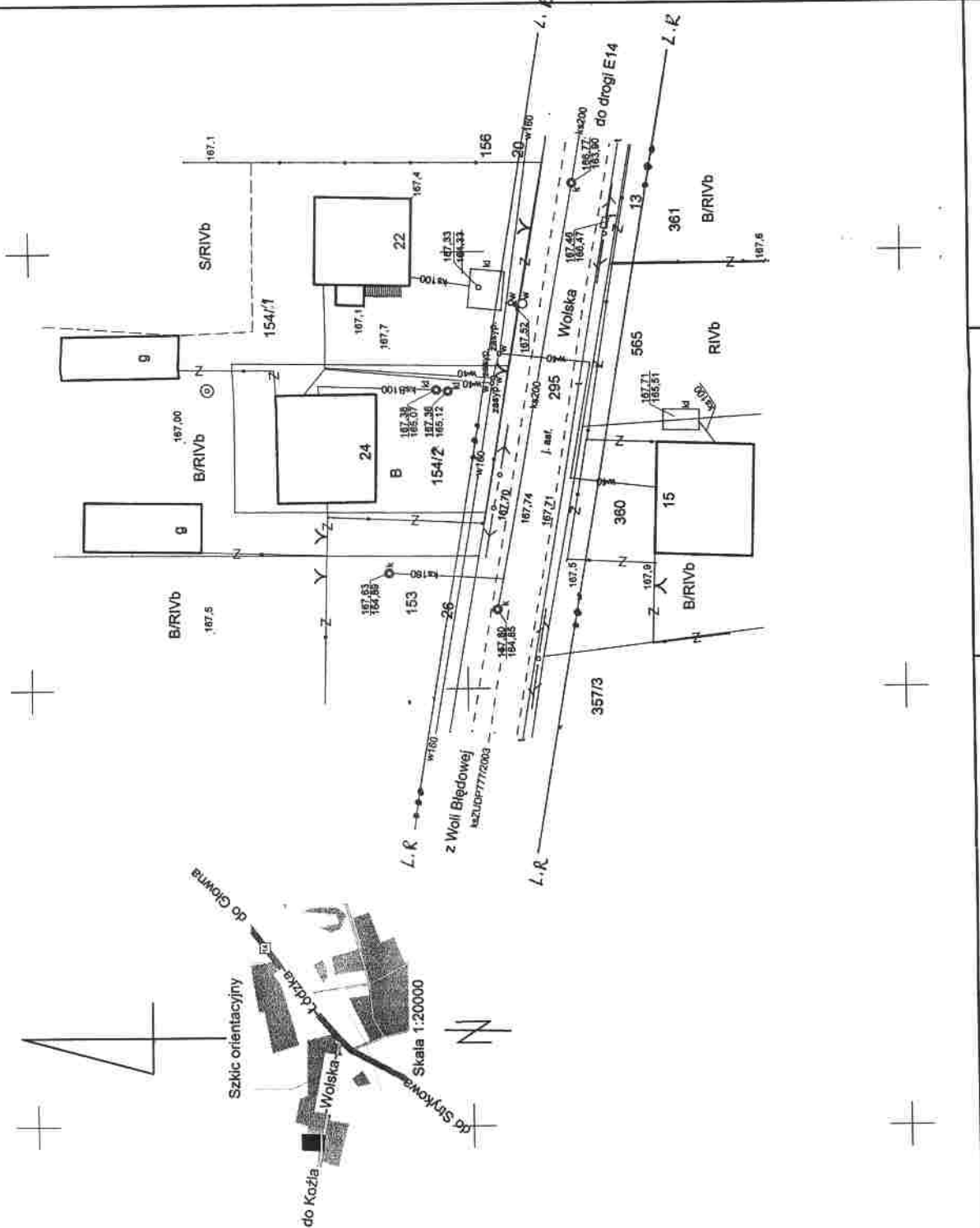
URZĄD MIASTA-GMINY  
STRYKÓW, ul. Kołłątaja 27  
95-010 STRYKÓW  
tel. (0-43) 719-00-00, 719-33-91, fax 719-51-9  
*Dróg powiatowa w liniach  
regulacyjnych - 15m.*  
PODINSPEKTOR  
*Anna Ostrowska*

STANOWISKO PODPISOWE I ZAKREŚLENIE  
BEZPIECZNEGO GEBIĘTWA I KONTROLI  
W oparciu o oznaczone linie ..... określono  
odpowiednie treści mapy zasadniczej.  
Dokumenty z numerem uzasadniającego projektu  
do zaopiniowania ..... 04. GRU. 2006  
Izawidensiarowska pod nr 9632/2006  
Niniejsza mapa może służyć do celów projektowych,  
wymagalne pozostanie na budowie  
podległej wytyczeniu i inwentaryzacji punktów stałych;  
nie jest jedynym i wiążącym dokumentem  
prac geodezyjnych *Województwa Łódzkiego*  
*Biuro Inżynierskie*  
04 GRU. 2006  
Zajęty dn. 4508150

woj. łódzkie  
pow. zgierski  
gm. Stryków  
obr. Bratoszewice  
ul. Wolska 24  
  
w. Bratoszewice  
dz. 154/2

Mapa sytuacyjno wysokościowa  
do celów projektowych  
w skali 1: 500  
  
Mapę wykonano na podstawie mapy zasadniczej  
gm. Stryków nr 112.424.07 oraz własnego pomiaru  
z listopada 2006r.

Mapa Podpisz i Kontroluj  
Geodezja i Inżynieria  
Bogdan Węziara  
Bogdan Węziara  
95-010 Stryków, B. Prusa 23  
tel. (0-43) 719-33-91, 719-33-92  
upr. nr 11 016  
*Usługi Geodezyjne i Inżynierskie  
Bogdan Węziara*  
95-010 Stryków, B. Prusa 23  
tel. (0-423) 19-87-35  
L. i. k. rob. 1461677/06  
Stryków 25.11.2006  
*L. i. k. rob. 1461677/06  
Stryków 25.11.2006*  
*regulacyjna*





przy planimetrii  $\phi$  250 stal L 5,0 w

168,6

146,2

147

140,2

149,3

151

152

167,9

167,82

167,91

167,92

167,93

168,1

168,2

168,3

168,4

168,5

168,6

168,7

168,8

168,9

168,9

168,9

168,9

168,9

168,9

168,9

168,9

168,9

168,9

168,9

168,9

168,9

168,9

168,9

168,9

168,9

168,9

168,9

168,9

168,9

168,9

168,9

168,9

168,9

168,9

168,9

168,9

168,9

168,9

168,9

168,9

168,9

168,9

168,9

168,9

168,9

168,9

168,9

168,9

168,9

168,9

168,9

168,9

168,9

168,9

168,9

168,9

168,9

168,9

168,9

168,9

168,9

168,9

168,9

168,9

168,9

168,9

168,9

168,9

168,9

168,9

168,9

168,9

168,9

168,9

168,9

168,9

168,9

168,9

168,9

168,9

168,9

168,9

168,9

168,9

168,9

168,9

168,9

168,9

168,9

168,9

168,9

168,9

168,9

168,9

168,9

168,9

168,9

168,9

168,9

168,9

168,9

168,9

168,9

168,9

168,9

168,9

168,9

168,9

168,9

168,9

168,9

168,9

168,9

168,9

168,9

168,9

168,9

168,9

168,9

168,9

168,9

168,9

168,9

168,9

168,9

168,9

168,9

168,9

168,9

168,9

168,9

168,9

168,9

168,9

168,9

168,9

168,9

168,9

168,9

168,9

168,9

168,9

168,9

168,9

168,9

168,9

168,9

168,9

168,9

168,9

168,9

168,9

168,9

168,9

168,9

168,9

168,9

168,9

168,9

168,9

168,9

168,9

168,9

168,9

168,9

168,9

168,9

168,9

168,9

168,9

168,9

168,9

168,9

168,9

168,9

168,9

168,9

168,9

168,9

168,9

168,9

168,9

168,9

168,9

168,9

168,9

168,9

168,9

168,9

168,9

168,9

168,9

168,9

168,9

168,9

168,9

168,9

168,9

168,9

168,9

168,9

168,9

168,9

168,9

168,9

168,9

168,9

168,9

168,9

168,9

168,9

168,9

168,9

168,9

168,9

168,9

168,9

168,9

168,9

168,9

168,9

168,9

168,9

168,9

168,9

168,9

168,9

168,9

168,9

168,9

168,9

168,9

168,9

168,9

168,9

168,9

168,9

168,9

168,9

168,9

168,9

168,9

168,9

168,9

168,9

168,9

168,9

168,9

168,9

168,9

168,9

168,9

168,9

168,9

168,9

168,9

168,9

168,9

168,9

168,9

168,9

168,9

168,9

168,9

168,9

168,9

168,9

168,9

168,9

168,9

168,9

168,9

168,9

168,9

168,9

168,9

168,9

168,9

168,9

168,9

168,9

168,9

168,9

168,9

168,9

168,9

168,9

168,9

168,9

168,9

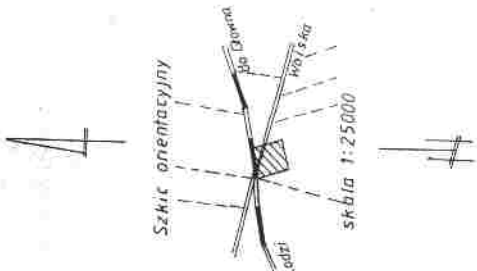
168,9

168,9

168,9







STAROSTWO POWIATOWE W SŁYPIEŻY  
 ODDZIAŁ ZASOBU GEODEZYJNEGO I KARTOGRAFICZNEGO  
 W obszarze wybrzeżeniowej linii ...  
 aktualizacji terenu mapy zasadniczej ...  
 do zasobu w drzewo ... 17.11.2006r.  
 Niniejsza mapa może służyć do celów projektowych ...  
 wyznaczenia poleceń na budowę ...  
 podległych wytyczeniu linii zabudowy; porównawczej ...  
 przez jednostki uprawnione do wykonywania ...  
 prac geodezyjnych.  
 17.11.2006

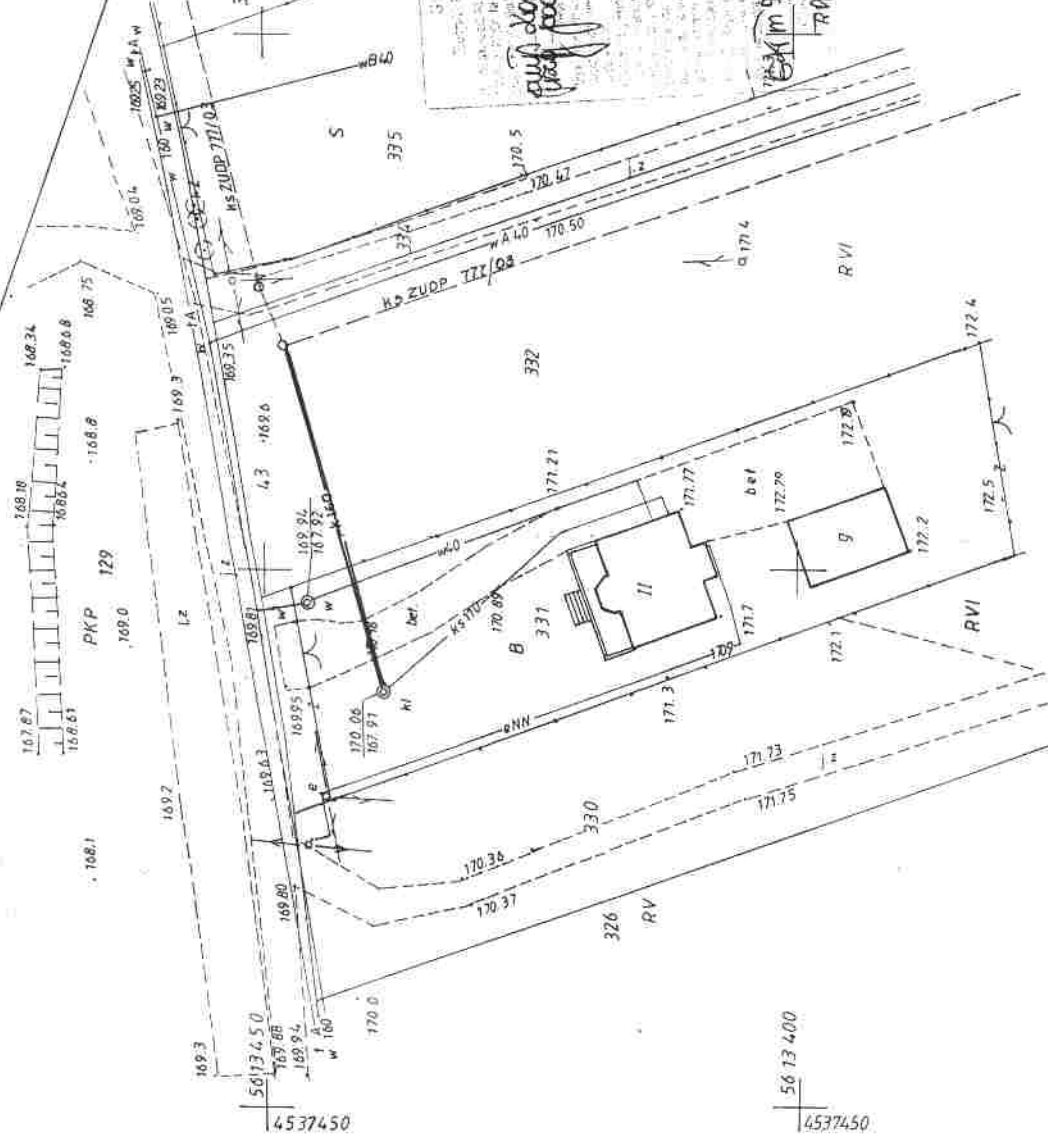
woj łódzkie  
 pow. zgierski  
 gm. Stryków  
**W. Bratoszewice dz. 331**  
 obr. Bratoszewice

**Mapa sytuacyjno wysokościowa**  
**do celów projektowych**  
 w skali 1:500  
 Mapę wykonano na podstawie mapy zasadniczej gm. Stryków nr 112.42.40.6, oraz własnego pomiaru z października 2006r.

Wykonawcą  
**Geodezja Urbanizacja i Kartografia**  
 S. Wójcik  
 95-010 Stryków, B. Prusa 23  
 tel. (0-42) 710-610  
 fax. (0-42) 710-610

Stryków 30.10.2006r L. ks. rb. 14.616/70/06

Wójska  
 L.R.



projekt przyt. kon. samit  
 opracował  
**INŻ. ANDRZEJ SZMIECH**  
 upr. bud. nr 1110/81 W  
 95-010 Stryków ul. Wiosnowca  
 tel. (0-42) 710 60 30  
 02.2007  
 709.03 2007  
 709.03 2007

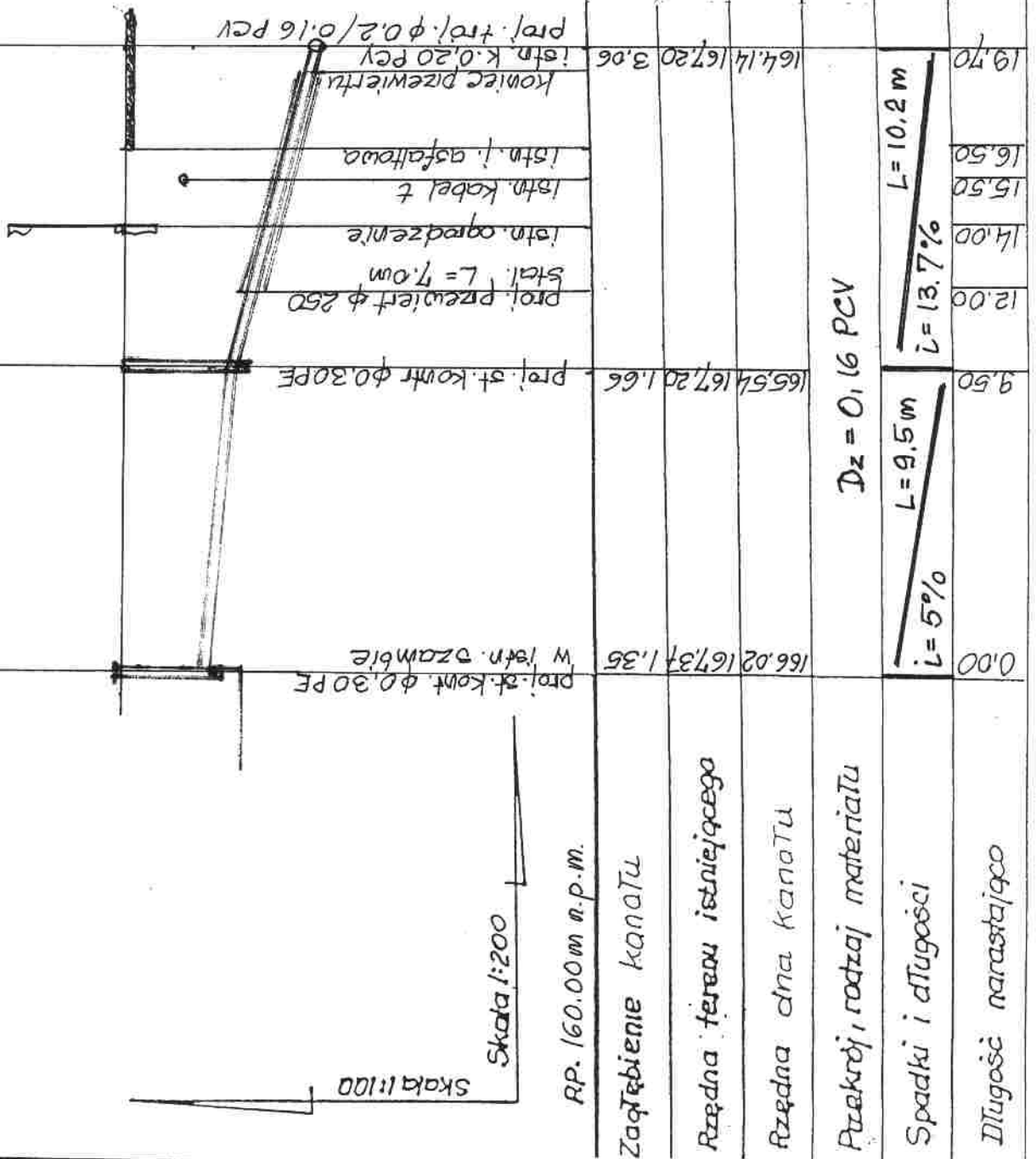
R





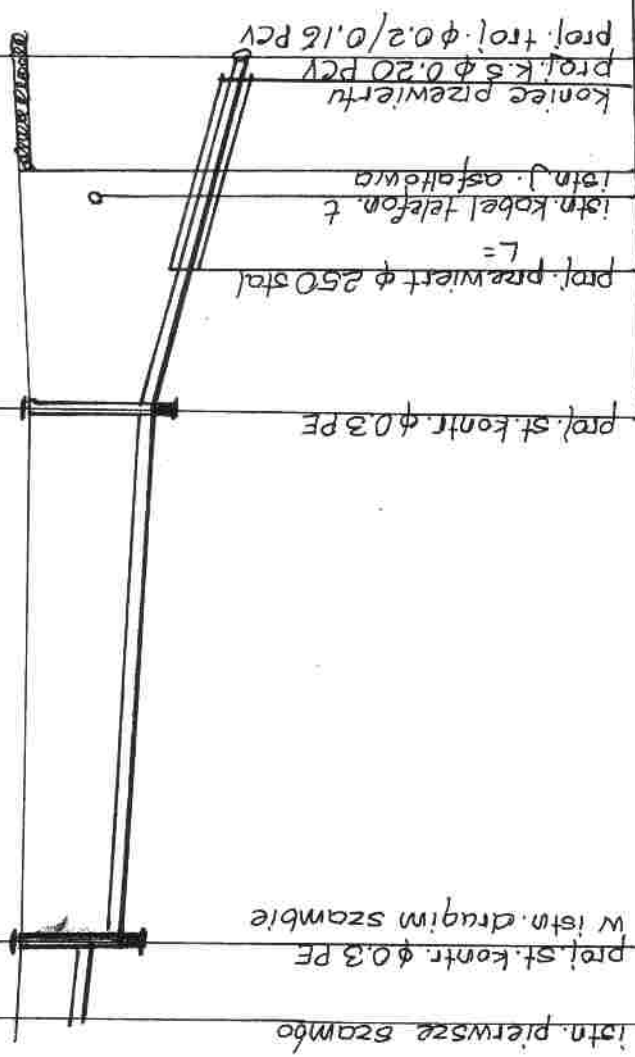
inż. ANDRZEJ SZMECHTYK  
 upr. bud. nr 110/81 WML  
 95-010 Stryków, ul. Warszawska 60  
 tel.(042) 719 83 95 praca (042) 677 82 70

Inwestycja: przyłącze kanalizacyj.		Data
95-011 Bratoszewice ul. Wolska 13		02.07
Treść rys.		Skala
profil przyłącza kanalizacyjnego		1:100 1:200
Opracował:	Nr. upr.	Stadium
inż. Andrzej Szmechtyk	110/81 WML	P. B.
		Nr. rys. 2.6.



inż. ANDRZEJ SZMECHTYK  
 upr. bud. nr 110/81 WML  
 95-010 Stryków, ul. Warszawska 60  
 tel.(042) 719 83 95 praca (042) 677 82 70

Inwestycja: przyłącze kanalizacji.		Data: 02.07r
95-011 Bratoszewice ul. Woloka 17		Skala 1:100
Treść rys. profil przyłącza kanalizacyjnego		1:200
Opracował: inż. Andrzej Szmechtyk	Nr. upr. 110/81WML	Stadium P. B.
		Nr. rys. 2.C.

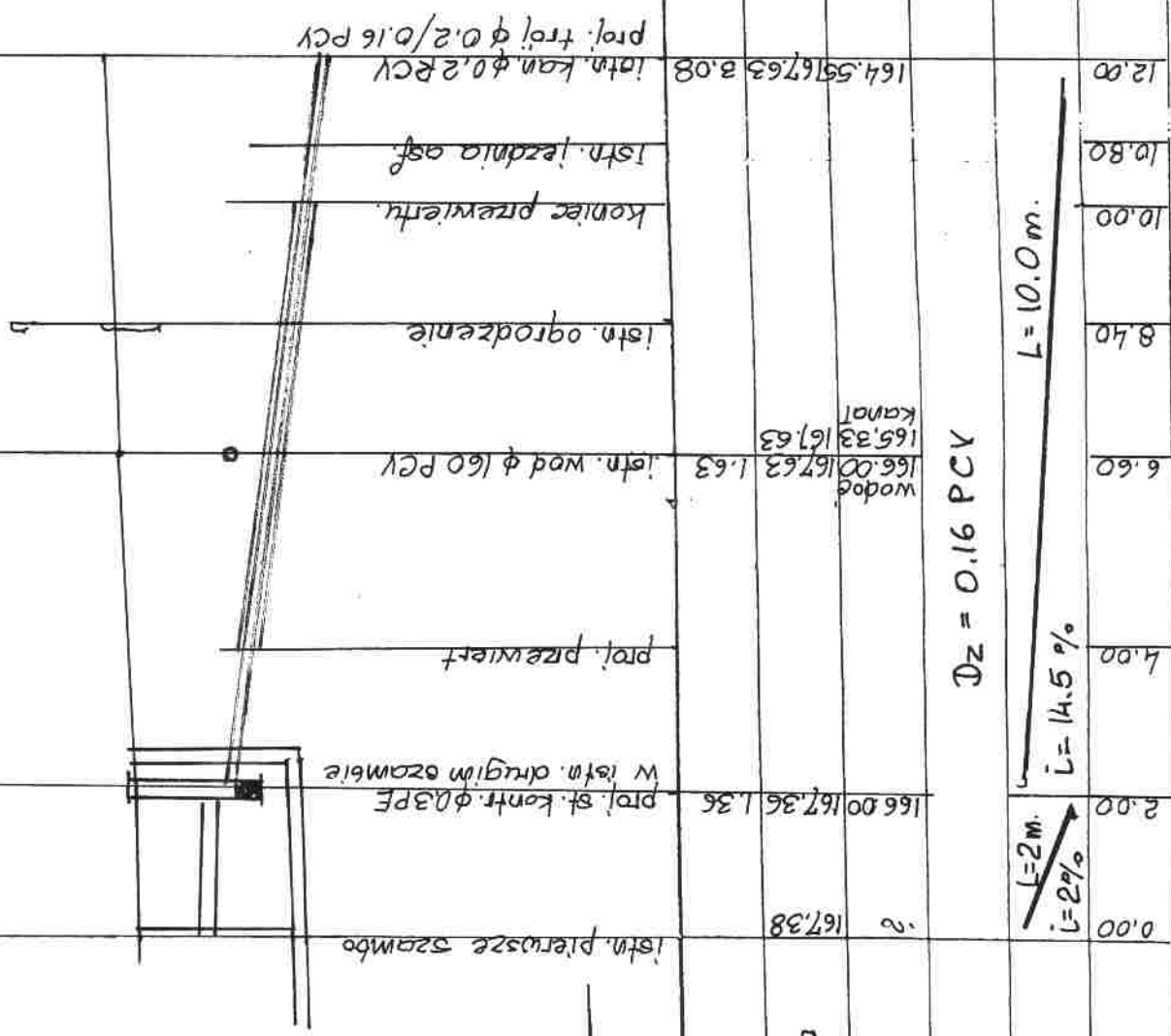


25.70	22.00	22.60	20.00	16.00	2.00	0.00
L = 9.7 m.		L = 13.9 %		L = 14.00 m.		L = 2 %
				L = 3,4 %		L = 2 m
<p>Skala 1:100</p> <p>Skala 1:200</p> <p>RP. 160.00 m n.p.m.</p>						
Załączenie kanału						
Rzędna terenu istniejącego						
Rzędna dna kanału						
Przekrój, rodzaj materiału						
Spadki i długości						
Długość narastająca						



inż. ANDRZEJ SZMECHTYK  
 upr. bud. nr 110/81 WMŁ  
 95-010 Stryków, ul. Warszawska 60  
 tel.(042) 719 83 95 praca (042) 677 82 70

Inwestycja: przytacza kanalizacyj.		Data
95-011 Bratoszewice ul. Wolska 24		02.07
Treść rys. profil przytacza kanalizacyjnego		Skala 1:100 1:100
Opracował: inż. Andrzej Szmechtyk	Nr. upr. 110/81 WMŁ	Stadium P. B.
		Nr. rys. 2.e.



Skala 1:100

Skala 1:100

RP. 160.00 m n.p.m.

Zagębienie kanału

Rzędna terenu istniejącego

Rzędna dna kanału

Przekrój, rodzaj materiału

Spadki i długości

Długość narastająco

$D_z = 0.16 \text{ PCV}$

$L = 10.0 \text{ m.}$

$i = 14.5 \%$

$L = 2 \text{ m.}$   
 $i = 2 \%$

Wodoc.  
166.00  
167.63

kanal  
165.33  
167.63

166.00 167.36 1.36  
prof. st. kontr. φ 0.3 PE

W istn. drugim osambie

prof. przewiert

166.00 167.63 1.63  
istn. wod. wód φ 160 PCV

istn. ogrodzenie

koniec przewiertu

istn. leźnia asf.

164.59 167.63 3.08  
istn. kan. φ 0.2 PCV

prof. trój φ 0.2/0.16 PCV

12.00

10.80

10.00

8.40

6.60

4.00

2.00

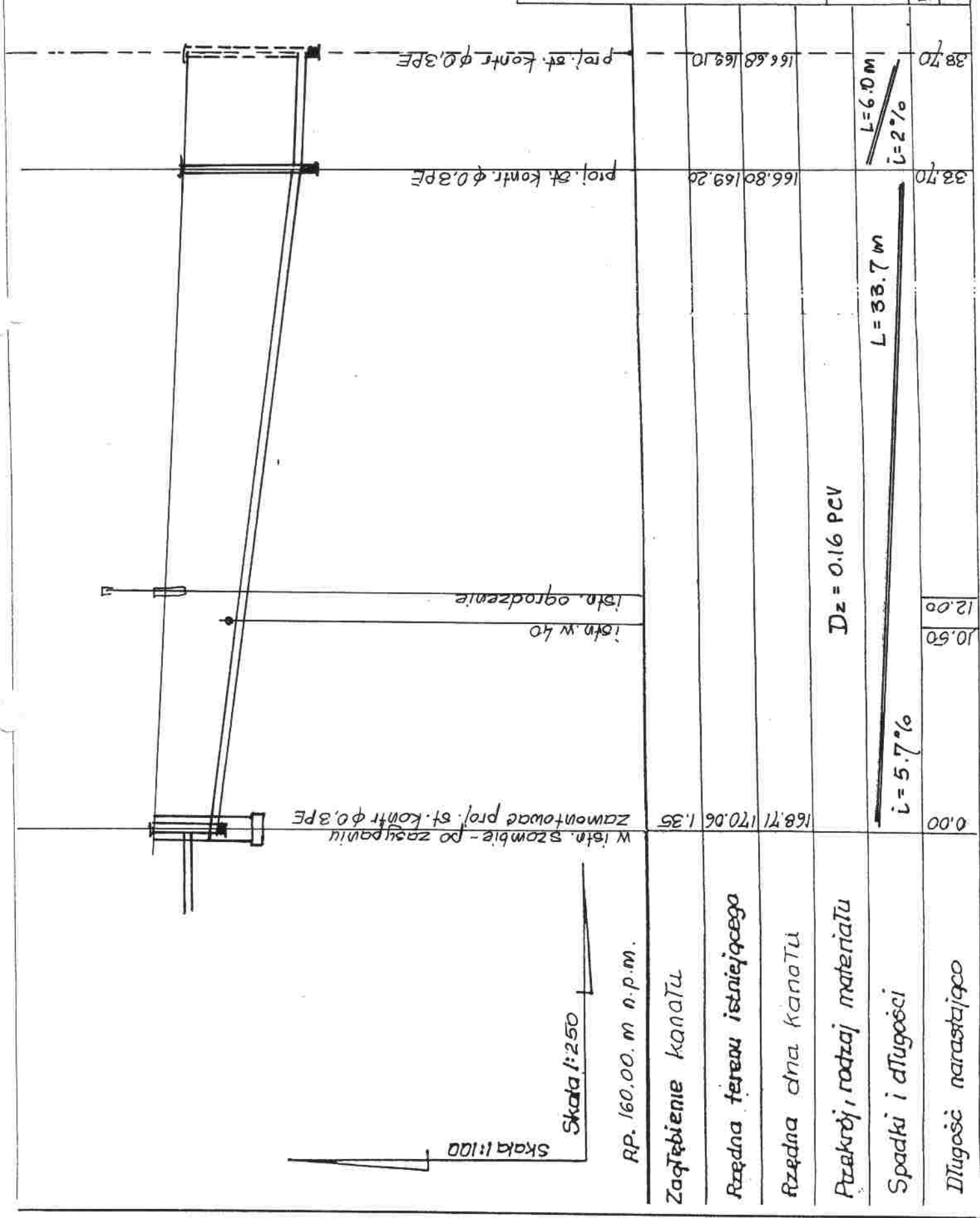
0.00

167.38

2.

inż. ANDRZEJ SZMECHTYK  
 upr. bud. nr 110/81 WMŁ  
 95-010 Stryków, ul. Warszawska 60  
 tel.(042) 719 83 95 praca (042) 677 82 70

Inwestycja: przyłącze kanalizacyj.		Data: 02.07.
95-011 Bratoszewice ul. Wolka 43a		
Treść rys. profil przyłącza kanalizacyjnego		Skala 1:100 1:250
Opracował: inż. Andrzej Szmechtyk	Nr. upr. 110/81 WMŁ	Stadium P. B.
		Nr. rys. 2. f.



Skala 1:100  
 Skala 1:250  
 RP. 160.00. m n.p.m.

Załączenie kanału	168.71	170.06	1.35						
Rzędna terenu istniejącego									
Rzędna dna kanału									
Przekrój, rodzaj materiału									
Spadki i długości									
Długość narastającego									

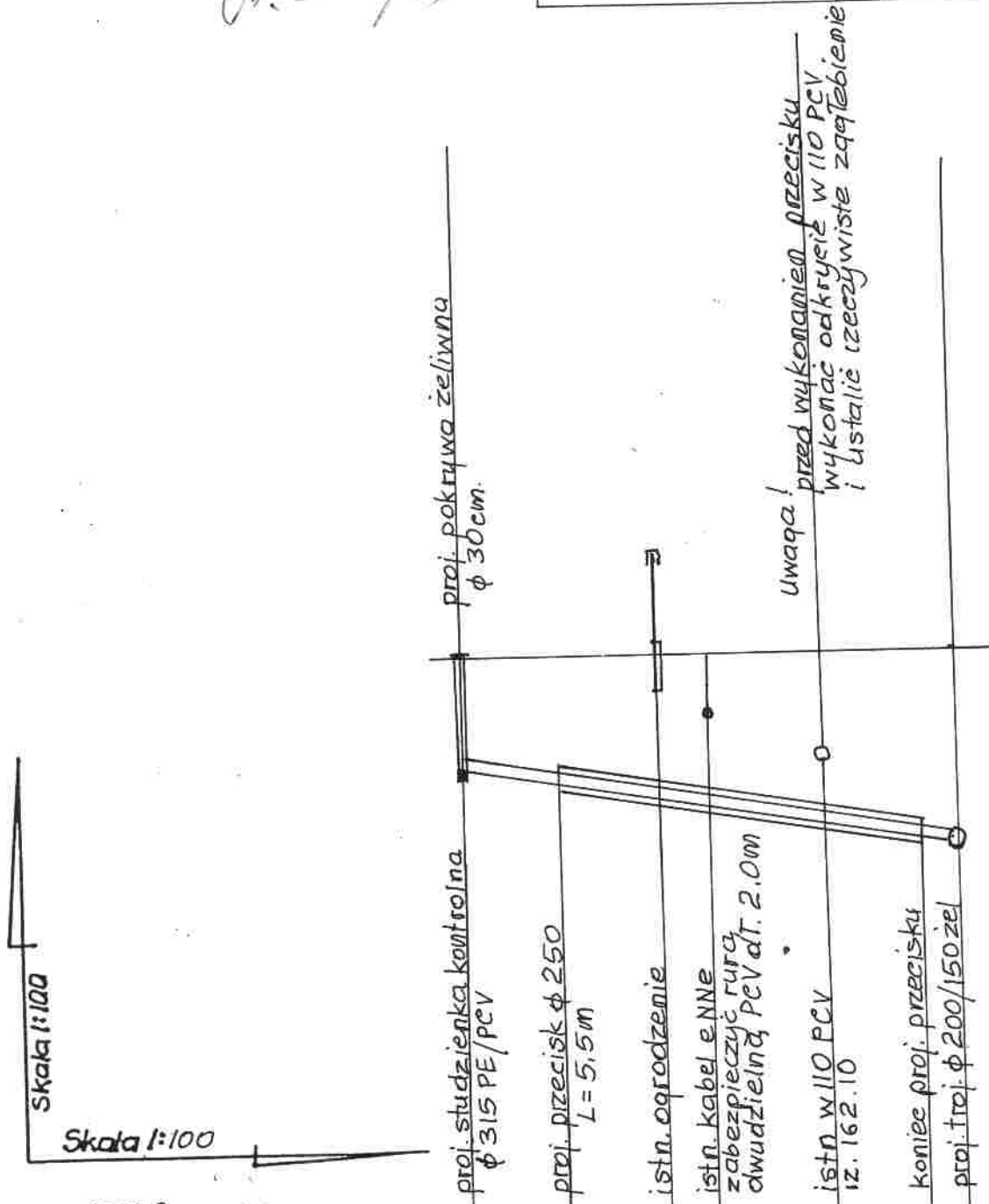
0.00  
 10.50  
 12.00  
 33.70  
 38.70  
 $i = 5.7\%$   
 $L = 33.7 \text{ m}$   
 $Dz = 0.16 \text{ PCV}$   
 $i = 2\%$   
 $L = 6.0 \text{ m}$



inż. ANDRZEJ SZMECHTYK  
 upr. bud. nr 110/81 WMK  
 95-010 Stryków, ul. Warszawska 80  
 tel. (042) 719-83 95; praca (042) 677-82 70

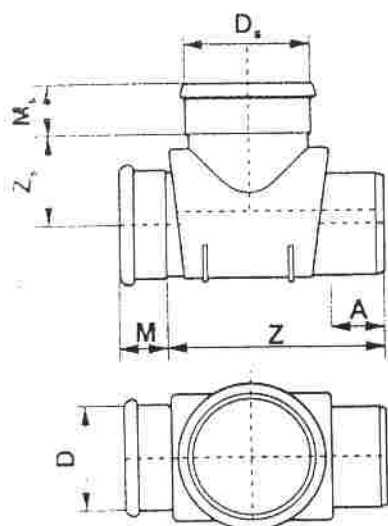
*A. Szmechtyk*

w Bratoszowicach ul. Nowości 33		02.01
Treść rys. profil przyłącza kanalizacyjnego		Skala 1:100 1:100
Opracował: inż. Andrzej Szmechtyk 110/81/WMK		Nr. upr. Stadium P.T
		Nr. rys. 29.



RP. 155.0 m n.p.m.

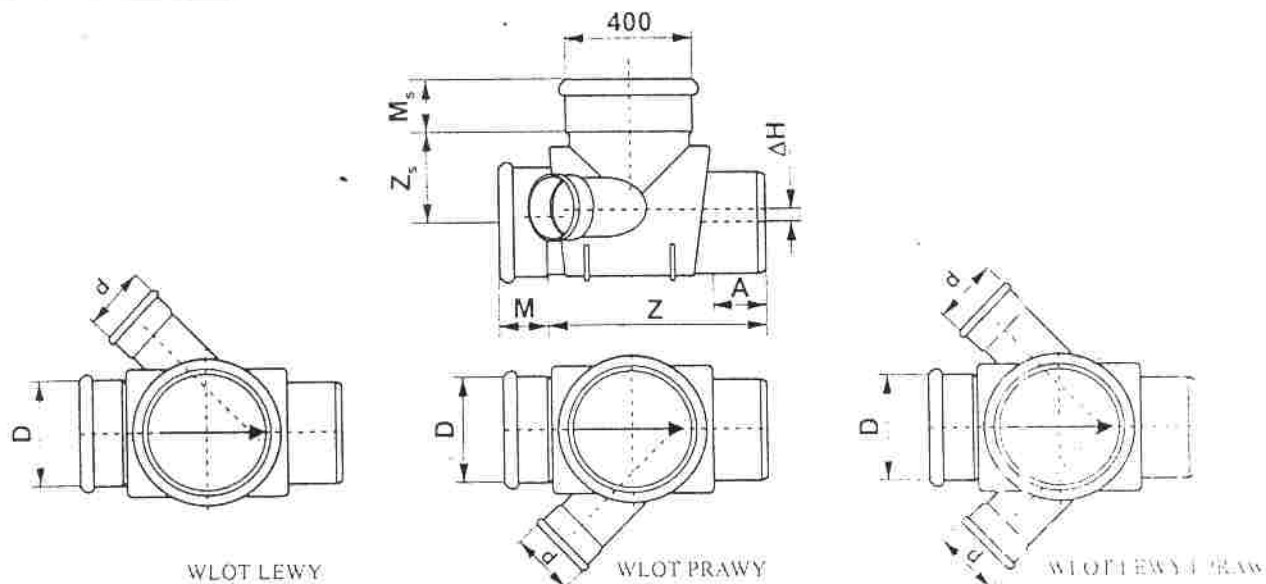
Ząglebienie kanału	161.98	163.70	1.72
Rzędna terenu istniejącego	161.02	163.70	2.68
Rzędna dna kanału	160.67	163.70	3.03
Przekrój, rodzaj materiału	d=150 żeliwo		
Spadki i długości	i=17.5% L=7.5m.		



D [mm]	D <sub>s</sub> [mm]	M [mm]	M <sub>s</sub> [mm]	Z [mm]	A [mm]	Z <sub>s</sub> [mm]	KOD
250	400	130	150	720	135	328	080855
315	400	138	150	702	155	298	080860
400	400	150	150	680	176	258	080865

Kielichy posiadają fabrycznie zamontowane uszczelki.

### KINETA PRZELOTOWA z PP z bocznymi wlotami prawym i/lewym



D [mm]	d [mm]	M [mm]	M <sub>s</sub> [mm]	Z [mm]	A [mm]	Z <sub>s</sub> [mm]	ΔH [mm]	KOD
250	110	130	150	720	135	328	75	*030999
250	160	130	150	720	135	328	43	*030999
250	200	130	150	720	135	328	-	*030999
315	110	138	150	702	155	298	75	*030999
315	160	138	150	702	155	298	43	*030999
315	200	138	150	702	155	298	-	*030999
315	250	138	150	702	155	298	-	*030999
400	110	150	150	680	176	258	75	*030999
400	160	150	150	680	176	258	43	*030999
400	200	150	150	680	176	258	-	*030999
400	250	150	150	680	176	258	-	*030999
400	315	150	150	680	176	258	-	*030999

Rys. nr. 3.

Kielichy posiadają fabrycznie zamontowane uszczelki. inż. ANDRZEJ SZMECHTYK

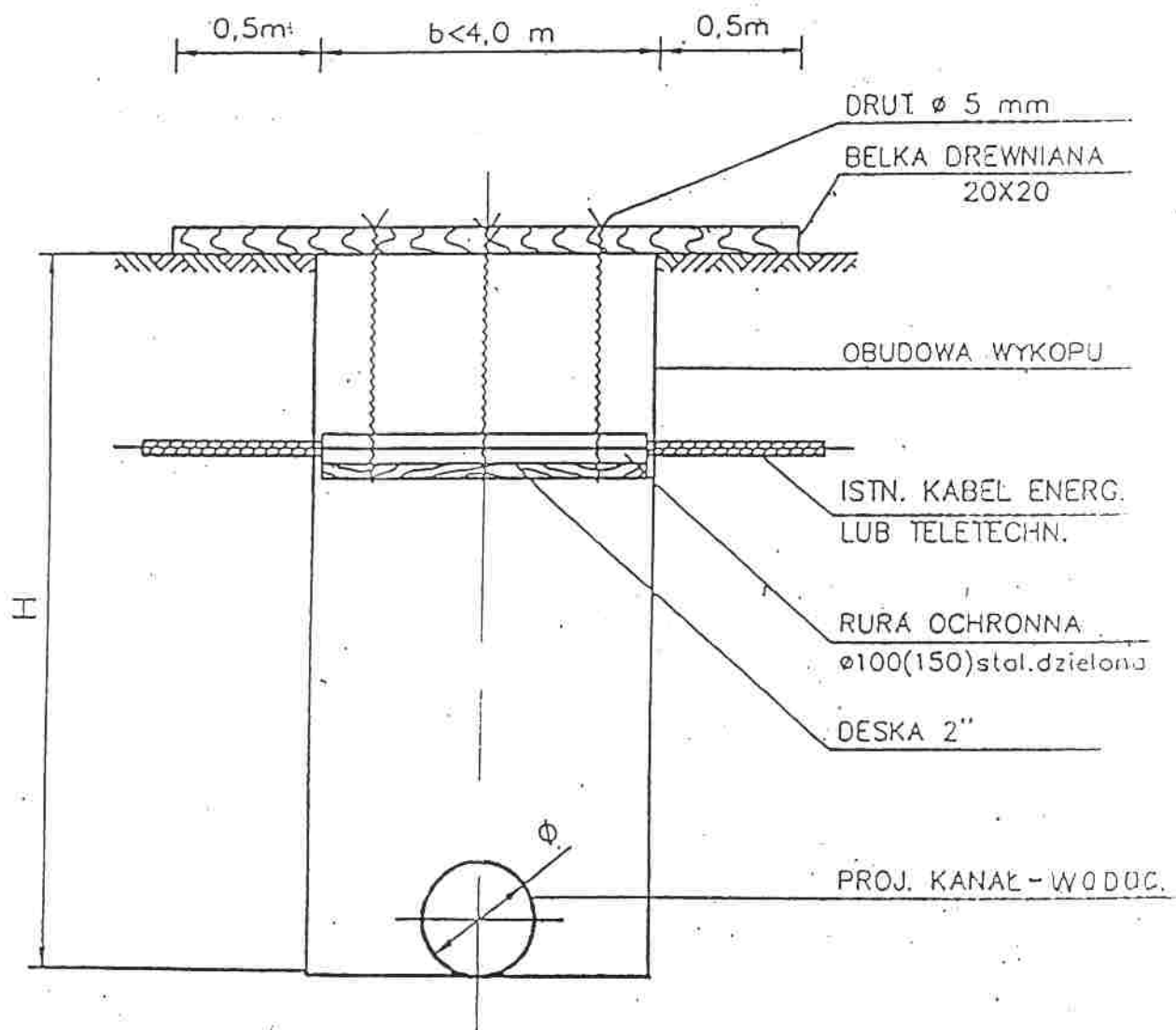
Na życzenie klientów możliwe jest wykonanie kupał budowlanych.

\* Należy dołączyć opis szczegółowy

95-010 Stryków, ul. Warszawska 60  
tel. (042) 719 83 95, prac. (042) 677 82 70

A. Szmechtyk

# ZABEZPIECZENIE ISTN. KABLI ENERGETYCZNYCH LUB TELETECHNICZNYCH NA CZAS BUDOWY PROJ. KANAŁU LUB WODOCIĄGU



UWAGA: Krawędzie deski unieruchomić w szalunku

inż. ANDRZEJ SZMECHTYK  
upr. bud. nr 110/81 WMŁ  
95-010 Stryków, ul. Warszawska 60  
tel. (042) 719 83 95 prac. (042) 677 82 70

INWESTYCJA przyłącze kanalizacyjne 95-011 Bratoszewice gm. Stryków	DATA 02.07r.
TREŚĆ RYS. ZABEZPIECZENIE KABLI	SKALA 1:20
OPRACOWAŁ inż. Andrzej Szmechtyk upr. bud. nr. 110/81 / WMŁ	STADIUM P.B.
	NR RYS. 4.