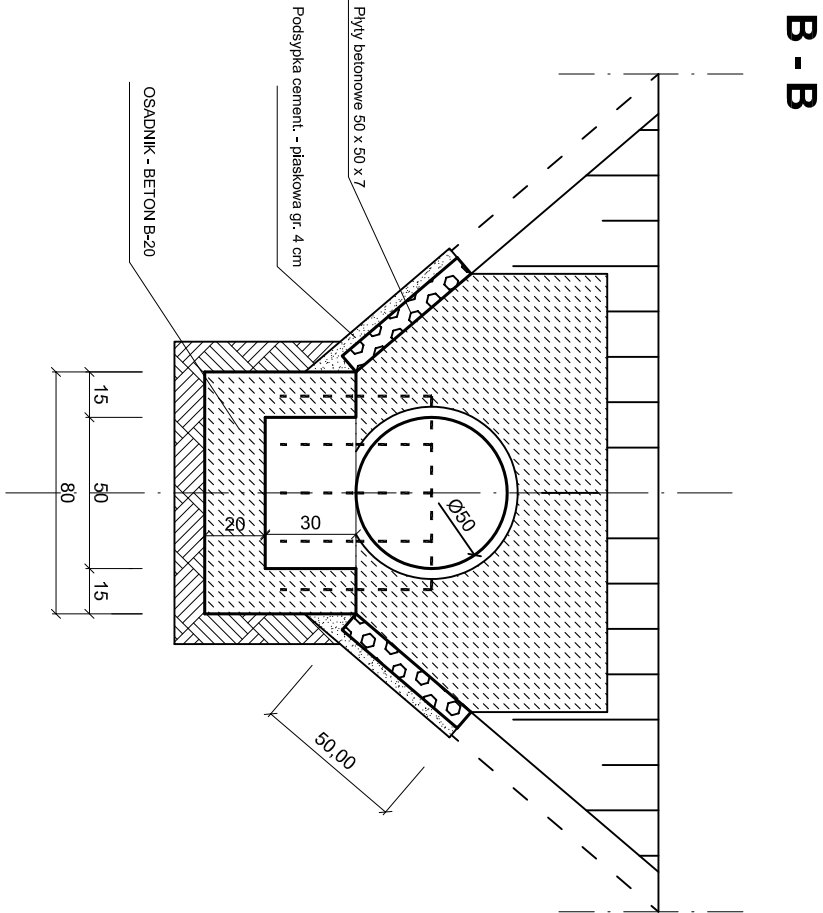
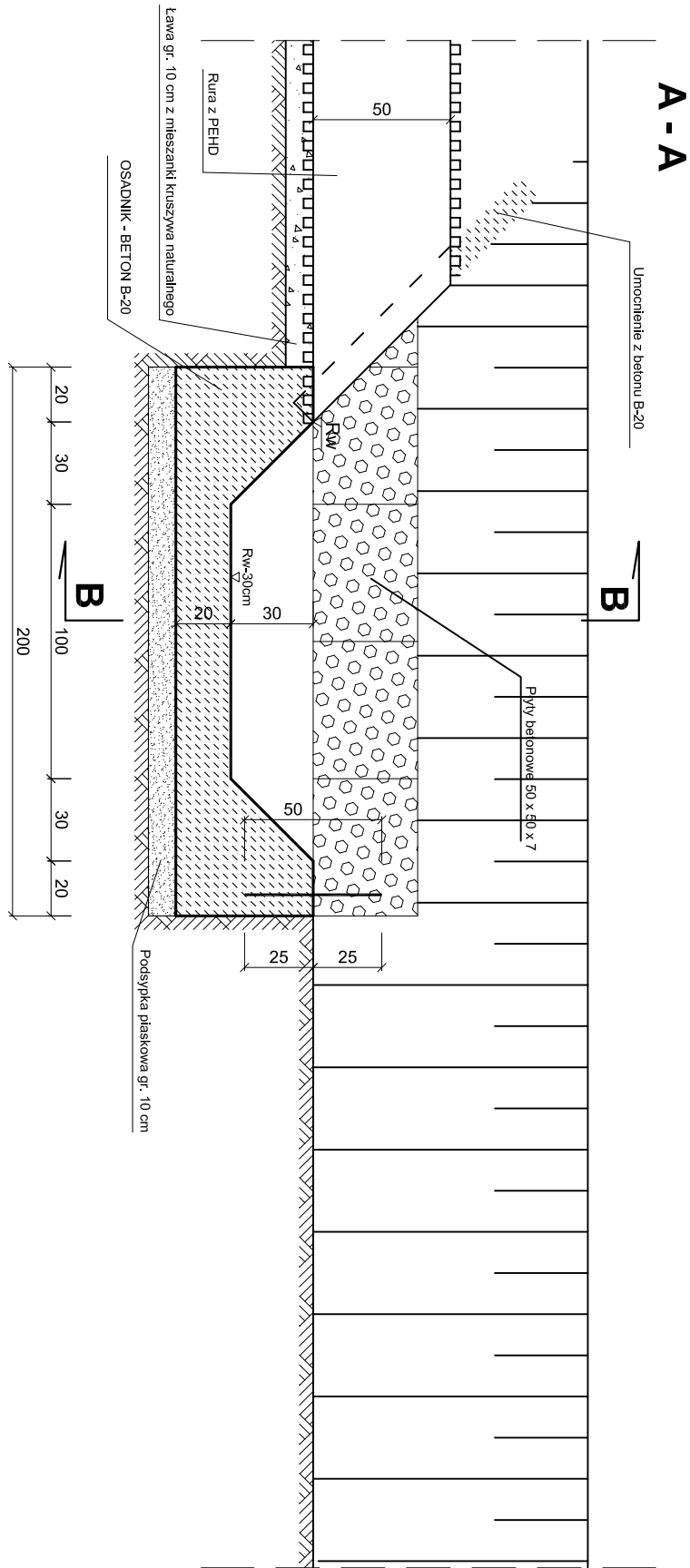
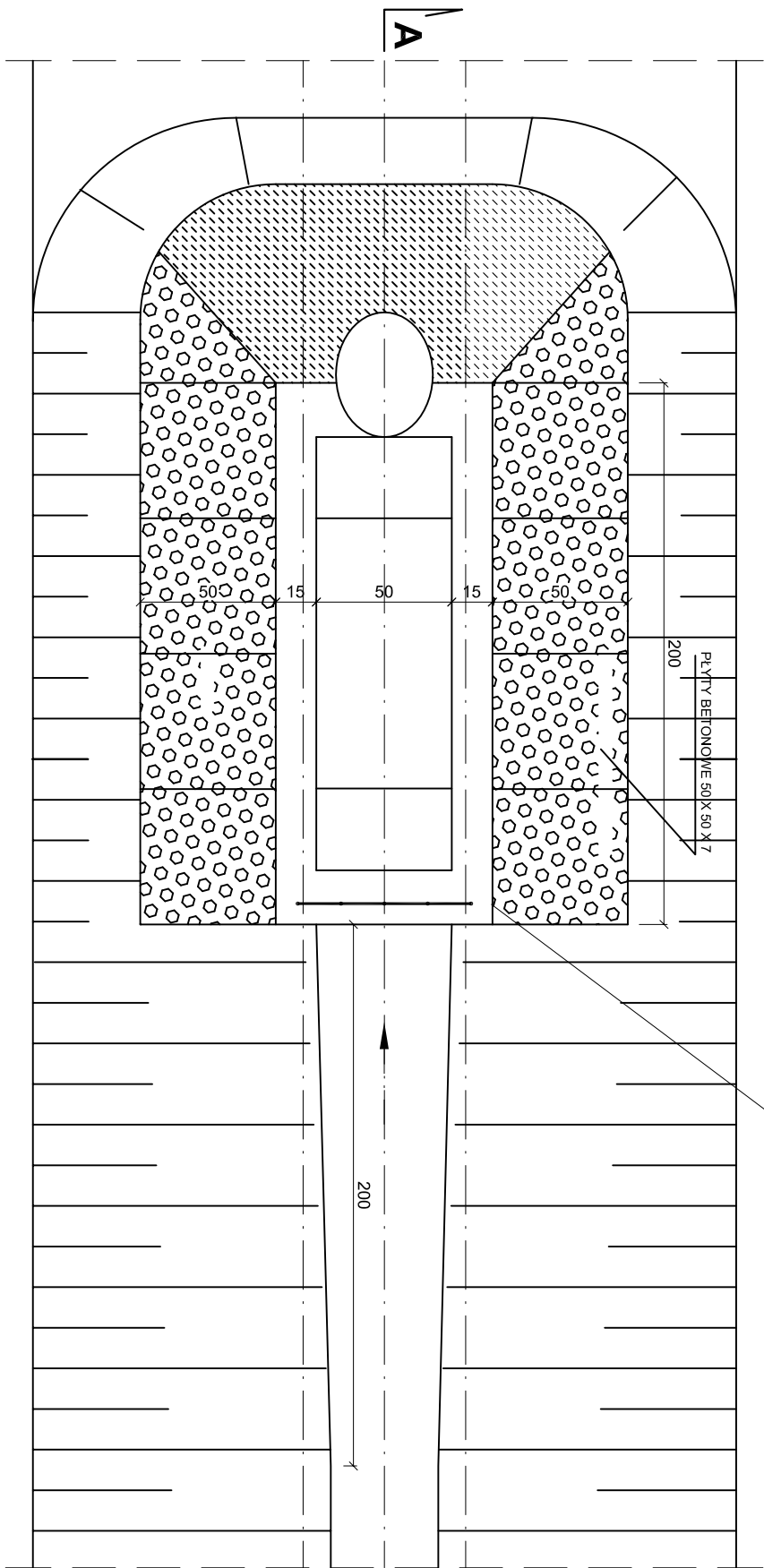


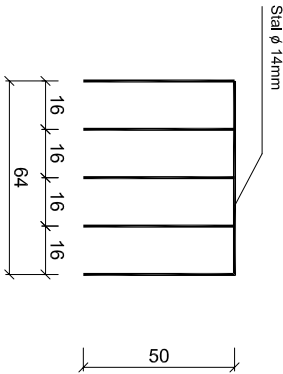
SZCZEGÓŁ ROWU KRYTEGO Z OSADNIKIEM skala 1:25




WIDOK Z GÓRY



KRATA ZABEZPIECZAJĄCA WLOT
DO OSADNIKA



Investor:	GMINA STRYKÓW ul. KOŚCIUSZKI 27, 95-010 STRYKÓW		
Jednostka projektowa:	 Rafał Strugiński ul. A. Chmielińskiej 48 99-400 Łowicz tel. kom. 0 691 863 723		
Zadanie:	PROJEKT BUDOWY PRZYSTANKU PRZY SZKOLE PODSTAWOWEJ W NIESULKOWIE		
Branża:	DROGOWA		
Tytuł rysunku:	Szczegół konstrukcyjny wlotu rowu krytego z osadnikiem		
Stanowisko	Imię i nazwisko	Upewnienia	Podpis
Projektant	Paweł Kurczak	101/02/WŁ	
Opracował	Rafał Strugiński	138/01/WŁ	
Nr rys.	4	Data: 05-2008	Skala: 1:25