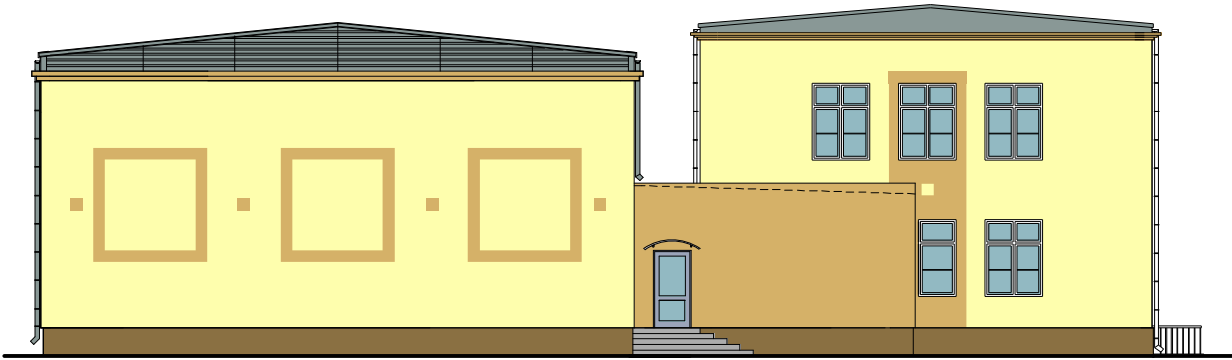




ELEWACJA POŁUDNIOWO-WSCHODNIA



ELEWACJA PÓŁNOCNO-ZACHODNIA



ELEWACJA PÓŁNOCNO-WSCHODNIA

tytuł:	ELEWACJE - propozycja kolorystyki	projektant:		skala:	1:200
obiekt i adres:	ROZBUDOWY BUDYNKU SZKOŁY O SALĘ GIMNASTYCZNĄ WRAZ Z ZAPLECZEM Niesułków, obręb Niesułków,gm. Stryków, dz. nr ew 444/2			data:	
inwestor:	Gmina Stryków, 95-010 Stryków, ul. Kościuszki 27			nr rys.:	