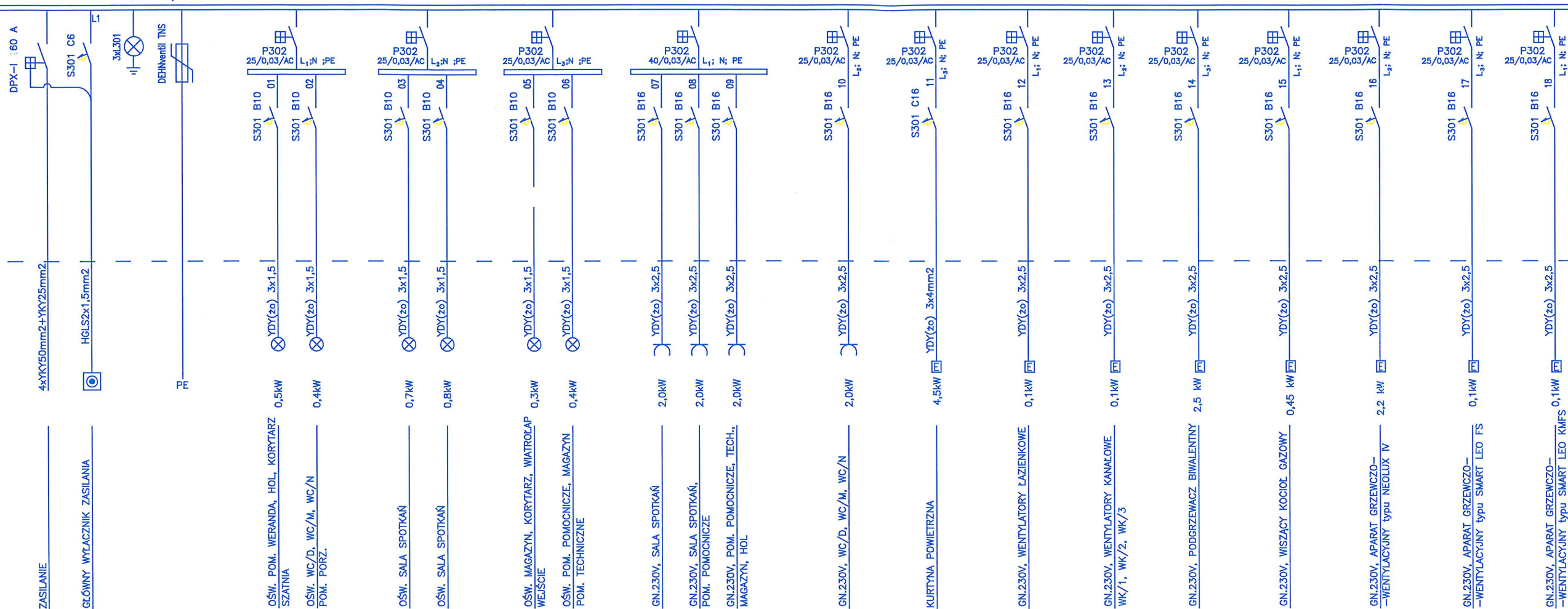


RG - 3L+N+PE, 230/400V



ROZDZIELNICA RG:
NAŚCIENNA, XL3-400 (900x575x213)
DRZWI METALOWE, IP40

$$P_i = 21,15kW$$

$$k_j = 0,8$$

$$P_s = 16,92kW$$

$$\cos\phi = 1$$

$$I = 7,36A$$

Szybkie samoczynne
wyłączenie zasilania

Układ sieci TN-S 400/230V

mgr inż. Eugeniusz Bojczuk
upr. projektant
w specj. elektrycz. i inst. elektr.
nr B1/6/90

Julia Machniesz
inż. elektryk
uzn. proj. i kier. bud. w specj. elektrycz. i inst. elektr.
nr B1/6/90